

ООО «345 НАСОСНАЯ ТОРГОВАЯ КОМПАНИЯ»

345

**ЦЕНТРОБЕЖНЫЕ
ОБЪЁМНЫЕ
САМОВСАСЫВАЮЩИЕ
НАСОСЫ**

50Hz



e-mail: mail@345ntk.ru

www.345ntk.ru

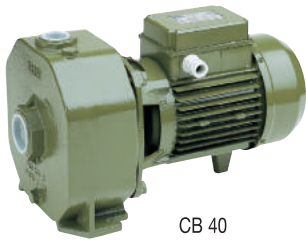




Многоступенчатые центробежные насосы

Серия СВ

≅ 2850 об/мин



СВ 40

Тип	Питание 50 Hz	Макс. мощн. kW	Ном. мощн.		Потребляемый ток A	— —		U.S. g.p.m.																
			kW	HP		μF	V	0 4,4 8,8 13,2 17,6 22 26,4 30,8 35,2 39,6 44 52,8 61,6 66																
								m³/h l/min																
СВ 40	1 x 230 V	2,05	1,1	1,5	9,5	31,5	450	H (m)																
СВ 40	3 x 230-400 V	1,55	1,1	1,5	6,4/3,7			H (m)																
СВ 50	1 x 230 V	2,5	1,5	2	10,5	40	450	H (m)																
СВ 50	3 x 230-400 V	2,35	1,5	2	9/5,2			H (m)																
СВ 60	1 x 230 V	3,6	2,2	3	17,2	60	450	H (m)																
СВ 60	3 x 230-400 V	3,3	2,2	3	10,6/6,1			H (m)																

Центробежные насосы с одним рабочим колесом

Серия ВР

≅ 2850 об/мин



ВР 5

Тип	Питание 50 Hz	Макс. мощн. kW	Ном. мощн.		Потребляемый ток A	— —		U.S. g.p.m.																			
			kW	HP		μF	V	0 13 22 26 31 40 44 53 66 79 88 110 132 141 158 176 198																			
								m³/h l/min																			
ВР 3	1 x 230 V	1,4	0,75	1	6,6	25	450	H (m)																			
ВР 3	3 x 230-400 V	1,06	0,75	1	4,8/2,8			H (m)																			
ВР 4	1 x 230 V	2	1,1	1,5	8,8	31,5	450	H (m)																			
ВР 4	3 x 230-400 V	1,45	1,1	1,5	6/3,5			H (m)																			
ВР 5	1 x 230 V	2,6	1,5	2	12,6	40	450	H (m)																			
ВР 5	3 x 230-400 V	2,1	1,5	2	8,5/4,9			H (m)																			
СМК	1 x 230 V	1,9	1,5	2	9,5	40	450	H (m)																			
СМК	3 x 230-400 V	1,7	1,5	2	6/3,5			H (m)																			

Серия ВР

≅ 2850 об/мин



ВР 6

ВР 8

Тип	Э/дв.		U.S. g.p.m.																			
	kW	HP	0 26 40 53 66 79 92 106 119 132 145 159 185 211 238 264 277 291 317 343 370 396 423 440 476 502 528																			
			m³/h l/min																			
ВР 6С	0,55	0,75	H (m)																			
ВР 6В	0,75	1	H (m)																			
ВР 6А	0,9	1,2	H (m)																			
ВР 7А	1,1	1,5	H (m)																			
ВР 7С	1,5	2	H (m)																			
ВР 7В	2,2	3	H (m)																			
ВР 7А	3	4	H (m)																			
ВР 8С	3	4	H (m)																			
ВР 8В	4	5,5	H (m)																			
ВР 8А	5,5	7,5	H (m)																			



Самовсасывающие насосы

Серия М

≈ 2850 об/мин



Тип	Питание 50 Hz	Макс. мощн. kW	Ном. мощн.		Потребл. ток А	—		US gpm																
			kW	HP		μF	V	m³/h																
								l/min																
								0	2,6	5,3	6,6	7,9	10,5	13,2	14,5	15,8	17,7	22	26,4	30,9	35,2	39,6	42,2	44
								0	0,6	1,2	1,5	1,8	2,4	3	3,3	3,6	4	5	6	7	8	9	9,6	10
								0	10	20	25	30	40	50	55	60	67	83	100	117	133	150	160	167
M 94	1 x 230 V	0,82	0,37	0,5	3,6	12,5	450																	
M 94	3 x 230-400 V	0,7	0,37	0,5	2,8-1,6																			
M 97	1 x 230 V	0,92	0,55	0,75	4,1	16	450																	
M 97	3 x 230-400 V	0,88	0,55	0,75	3,3-1,9																			
M 99	1 x 230 V	1,1	0,75	1	5,2	16	450																	
M 99	3 x 230-400 V	1,15	0,75	1	4,3-2,5																			
M 600-C	1 x 230 V	1,9	1,1	1,5	9,1	31,5	450																	
M 600-C	3 x 230-400 V	1,9	1,1	1,5	6,6-3,8																			
M 600-B	1 x 230 V	2,6	1,5	2	12	40	450																	
M 600-B	3 x 230-400 V	2,6	1,5	2	8,7-5																			
M 600-A	1 x 230 V	3	2,2	3	14,8	50	450																	
M 600-A	3 x 230-400 V	3	2,2	3	10,4-6																			
M 700-C	1 x 230 V	1,9	1,1	1,5	9,1	31,5	450																	
M 700-C	3 x 230-400 V	1,9	1,1	1,5	6,6-3,8																			
M 700-B	1 x 230 V	2,6	1,5	2	12	40	450																	
M 700-B	3 x 230-400 V	2,6	1,5	2	8,7-5																			
M 700-A	1 x 230 V	3	2,2	3	14,8	50	450																	
M 700-A	3 x 230-400 V	3	2,2	3	10,4-6																			

Серия М

≈ 2850 об/мин



Тип	Питание 50 Hz	Макс. мощн. kW	Ном. мощн.		Потребляемый ток А	—		US g.p.m.								
			kW	HP		μF	V	m³/h								
								l/min								
								0	3,9	5,3	8,8	10,5	13,2	17,6	22	26,4
								0	0,9	1,2	2	2,4	3	4	5	6
								0	15	20	33	40	50	67	83	100
M 150	1 x 230 V	1,83	1,1	1,5	9,5	31,5	450									
M 150	3 x 230-400 V	1,45	1,1	1,5	6/3,5											
M 200	1 x 230 V	2,36	1,5	2	11,7	40	450									
M 200	3 x 230-400 V	2,35	1,5	2	9/5,2											

Серия М

≈ 2850 об/мин



Тип	Питание 50 Hz	Макс. мощн. kW	Ном. мощн.		Потребл. ток А	—		US gpm																		
			kW	HP		μF	V	m³/h																		
								l/min																		
								0	2,6	3,9	5,3	6,6	7,9	8,8	10,5	11,8	13,2	15,9	17,7	22	26,4	30,9	35,2	39,6	42,2	44
								0	0,6	0,9	1,2	1,5	1,8	2	2,4	2,7	3	3,6	4	5	6	7	8	9	9,6	10
								0	10	15	20	25	30	33	40	45	50	60	67	83	100	117	133	150	160	167
M 50	1 x 230 V	0,52	0,37	0,5	2,4	10	450																			
M 50	3 x 230-400 V	0,5	0,37	0,5	1,9/1,1																					
M 60	1 x 230 V	0,75	0,37	0,5	3,5	12,5	450																			
M 60	3 x 230-400 V	0,7	0,37	0,5	2,8/1,6																					
M 70	1 x 230 V	0,9	0,55	0,75	3,9	16	450																			
M 70	3 x 230-400 V	0,74	0,55	0,75	3,3/1,9																					
M 80	1 x 230 V	1,25	0,75	1	5,7	20	450																			
M 80	3 x 230-400 V	1,07	0,75	1	4,7/2,7																					
M 300-C	1 x 230 V	1,9	1,1	1,5	9,1	31,5	450																			
M 300-C	3 x 230-400 V	1,9	1,1	1,5	6,6-3,8																					
M 300-B	1 x 230 V	2,6	1,5	2	12	40	450																			
M 300-B	3 x 230-400 V	2,6	1,5	2	8,7-5																					
M 300-A	1 x 230 V	3	2,2	3	14,8	50	450																			
M 300-A	3 x 230-400 V	3	2,2	3	10,4-6																					
M 400-C	1 x 230 V	1,9	1,1	1,5	9,1	31,5	450																			
M 400-C	3 x 230-400 V	1,9	1,1	1,5	6,6-3,8																					
M 400-B	1 x 230 V	2,6	1,5	2	12	40	450																			
M 400-B	3 x 230-400 V	2,6	1,5	2	8,7-5																					
M 400-A	1 x 230 V	3	2,2	3	14,8	50	450																			
M 400-A	3 x 230-400 V	3	2,2	3	10,4-6																					
M 500	1 x 230 V	2,9	2,2	3	14,5	50	450																			
M 500	3 x 230-400 V	2,9	2,2	3	10,4-6																					



Самовсасывающие насосы

Серия М

≅ 2850 об/мин



Гидравлические данные для скважины Ø 4"

Тип	Тип эжектора	Мощность		Глубина всасывания (m)	Общий манометрический напор, м													
					27	30	33	36	39	42	45	48	51	54				
					Расход, л/ч													
M 90	P 20	0,55	0,75	9	1560	1180	890	600										
				12		1180	890	600	360									
		15			890	600	360	160										
		18				600	360	160										
	P 30	0,55	0,75	9			990	760	545	320	150							
				12				760	545	320	150							
		15					545	320	150									
		18						320	150									
M 100	P 20	0,75	1	9		2060	1710	1400	1080	830	600							
				12			1710	1400	1080	830	600							
				15				1400	1080	830	600	410						
		18				1400	1080	830	600	410	180							
		21					1080	830	600	410	180							
		21									150							
	P 30	0,75	1	9			1480	1260	1020									
				12				1260	1020									
				15					1020									
		18							720	560								
		21								720	560	390						
		24									720	560	390	220			100	

Серия М

≅ 2850 об/мин



Гидравлические данные для скважины Ø 4"

Тип	Тип эжектора	Мощность		Глубина всасывания (m)	Общий манометрический напор, м																
					48	51	54	57	60	63	66	70	75	80	85	90	95	100	105	110	
					Расход, л/ч																
M 153	P 20	1,1	1,5	9	2870	2530	2255	1860	1360												
				12		2530	2255	1860	1360	955											
		15			2255	1860	1360	955	600												
		18				1860	1360	955	600												
	P 30	1,1	1,5	20				1880	1800	1740	1415	1160	930	690							
				25						1740	1415	1160	930	690	480						
		30							1415	1160	930	690	480	295							
		35								1160	930	690	480	295	120						
M 203	P 20	1,5	2	9	3860	3510	3080	2690	2340	1990											
				12		3510	3080	2690	2340	1990	1510										
				15			3080	2690	2340	1990	1510	1000									
		18				2690	2340	1990	1510	1000	300										
		21					2340	1990	1510	1000	300										
		24						1990	1510	1000	300										
	P 30	1,5	2	25						1860	1660	1370	1130	860	580						
				30								1660	1370	1130	860	580	415				
				35									1370	1130	860	580	415	270			
		40										1130	860	580	415	270	165				
		45											860	580	415	270	165				
		45												860	580	415	270	165			

Серия М

≅ 2850 об/мин



Тип	Тип эжектора	Мощность		Глубина всасывания (m)	Общий манометрический напор, м																			
					25	28	30	32	35	37	40	42	50	53	56	59	62	65	68	71	74	77	80	83
					Расход, л/ч																			
M 92	P 1/20	0,55	0,75	9	1680	1360	1100																	
				12		1200	1020	700																
				15			960	500	270															
M 102	P 1/20	0,75	1	9			1710	1440	970															
				12				1400	1020	930	480													
				15					990	930	500	135												
				18						930	460	135												
M 202	P 1/20	1,5	2	9							3000	3000	3000	2640	2280	1980	1620							
				12								3000	3000	2640	2280	1980	1620	1080						
				15									3000	2640	2280	1980	1620	1080	950					
				18										2640	2280	1980	1620	1080	950	690				
				21											2280	1980	1620	1080	950	690	370			
				24												1980	1620	1080	950	690	370	96		
				27													1620	1080	950	690	370	96		
				30														1080	950	690	370	96		
				33															1080	950	690	370	96	
				33																1080	950	690	370	96



Горизонтальные многоступенчатые центробежные насосы

Серия OP

≅ 2850 об/мин



OP 32



OP 32-I



OP 40



OPX65



OP 65

OP 50 Hz	P1			P2			230 V 1~		400 V 3~	Q							
	kW	kW	HP	In (A)	C 450 Vc (µF)	In (A)	U.S.g.p.m.	m³/h	l/min	0	4,5	9	13	18	22	24	28,5
32R/3	0,9	0,55	0,75	4	16	2	0	0	0	25,5	25	23	21,5	19	16	15	
32R/4	1,2	0,75	1	5,8	20	2,6	1	1	34	32,5	30,5	28,5	25	22	20		
32R/5	1,4	0,9	1,2	6,2	25	3,1	2	2	42,5	41	39	36	32	27,5	25		
32R/7	1,6	1,1	1,5	8,5	31,5	3,5	3	3	59,5	57	54	50	44,5	38,5	35		
32R/9	2,1	1,5	2	10,7	40	4,5	4	4	76,5	75	70	64,5	57	49	45		
32R/10	2,3	1,5	2	11,5	40	4,7	5	5	91	86	81	75	67	58	51		
32R/11	2,4	2,2	3	13,7	50	4,8	6	6	100	95	89	83	74	54	57		

OP 50 Hz	P1			P2			230 V 1~		400 V 3~	Q							
	kW	kW	HP	In (A)	C 450 Vc (µF)	In (A)	U.S.g.p.m.	m³/h	l/min	0	4,4	8,8	13,2	17,6	26,4	30,8	35
32/2	0,7	0,37	0,5	3,5	12,5	1,5	0	0	18,5	17,5	16,5	15,5	14,5	11,5	9,5	7	
32/3	0,9	0,55	0,75	4	16	2	1	1	28	26,5	25	23,5	22	17,5	14,5	10,5	
32/4	1,2	0,75	1	5,8	20	2,6	2	2	37	35	33	31	29	23	19	14	
32/5	1,4	0,9	1,2	6,2	25	3,1	3	3	46,5	44	41	39	36,5	29	24	17,5	
32/6	1,7	1,1	1,5	8,5	31,5	3,5	4	4	55,5	52,5	49,5	46,5	43,5	34,5	28,5	21	
32/8	2,1	1,5	2	10,3	40	4,1	5	5	73	69,5	66	62	57	44	36	26,5	
32/10	2,4	2,2	3	13,7	50	4,8	6	6	91,5	87,5	83	77	71	56	46,5	34	
32/11	2,7	2,2	3	14,5	50	5,1	7	7	101	96	91	85	78	62	51,5	37,5	

OP 50 Hz	P1			P2			230 V 1~		400 V 3~	Q							
	kW	kW	HP	In (A)	C 450 Vc (µF)	In (A)	U.S.g.p.m.	m³/h	l/min	0	18	26,5	31	35,5	40	44	48,5
40R/2	1,2	0,75	1	5,8	25	2,6	0	0	21	18,5	16,5	15,5	14	12,5	10,5	8,5	
40R/3	1,5	1,1	1,5	8,5	31,5	3,2	1	1	31,5	28	25	23,5	21,5	19	16	13	
40R/4	2	1,5	2	10,1	40	3,9	2	2	42	37	33,5	31,5	28,5	25	21,5	17	
40R/5	2,3	1,5	2	10,3	40	4,1	3	3	52,5	46,5	42	39,5	36	31,5	27	21	
40R/6	2,6	2,2	3	13,7	50	4,8	4	4	63	55,5	50	47,5	43	37,5	32,5	25,5	
40R/7	3	2,2	3	10,8	50	5,2	5	5	73,5	65	58,5	55	50	44	38	29,5	

OP 50 Hz	P1			P2			230 V 1~		400 V 3~	Q							
	kW	kW	HP	In (A)	C 450 Vc (µF)	In (A)	U.S.g.p.m.	m³/h	l/min	0	4	7	9	11	12	13	14
40/2	1,1	0,75	1	5,5	25	2,4	0	0	21,5	19,5	17,5	14,5	11,5	10	7,5	5	
40/3	1,5	1,1	1,5	8,5	31,5	3,2	1	1	32	29	26	22	17	15	11	7,5	
40/4	2	1,5	2	10,1	40	3,9	2	2	43	39	35	29,5	22,5	20	15	10	
40/5	2,5	2,2	3	14	50	4,8	3	3	53	48,5	43,5	36,5	28,5	25	18,5	12,5	
40/6	2,9	2,2	3	15,2	50	5,2	4	4	64,5	58,5	52,5	44	33,5	30	22,5	15	

OP 50 Hz	P2			230 V 1~	400 V 3~	Q									
	kW	HP	In (A)	In (A)	U.S.g.p.m.	m³/h	l/min	0	26,5	35	44	53	70	88	105,6
50/3	3	4	11,2	8,1	0	0	0	55	52	51	50	48	42,5	34	22
50/4	4	5,5	15,5	8,5	1	1	73	69	68	67	64,5	57	46	30	
50/5	5,5	7,5		11,4	2	2	92	87	86	84	81	71,5	57	38	
50/6	7,5	10		15,2	3	3	110	104	103	100	97	85,5	69	45,5	
50/7	7,5	10		15,2	4	4	129	121	120	117	113	100	80	52	

OP 50 Hz	P1			P2			400 V 3~ In (A)	Q							
	kW	kW	HP	In (A)	U.S.g.p.m.	m³/h	l/min	0	44	66	88	110	132	154	176
65/2	4,8	4	5,5	8,3	0	0	0	52	48	45	42	37	31	24	17
65/3	6,5	5,5	7,5	11,4	1	1	78	72	67	62	55	47	36	26	
65/4	8,9	7,5	10	15,2	2	2	104	96	90	83	74	62	48	34	
65/5	10,6	9,2	12,5	18	3	3	135	123	115	108	95	80	60	43	
65/6	12,7	11	15	20,5	4	4	162	147	138	129	114	96	72	51	



Шестеренчатые насосы Серия CF

≈ 1400 об/мин



CFP

Тип	Питание	Макс. мощн. kW	Ном. мощн.			Потребляемый ток А	μF	V	Напор, м.в.ст.							
			kW	HP	Расход м³/ч											
					0				0,8	1,7	2,6	3,5	4,4	5,3		
CFP	1 x 230 V	0,7	0,37	0,5	3,2	16	450	97	70	42	15					
CFP	3 x 230-400 V	0,5	0,37	0,5	1,7/1			97	70	42	15					
CF	1 x 230 V	1,58	0,75	1	7,4	20	450	140	120	100	80	60	40	20		
CF	3 x 230-400 V	1,2	0,75	1	5/2,9			140	120	100	80	60	40	20		

Насосы для бассейнов Серия KPO



KPO 100

Тип	μF	Мощность		Напор, м.в.ст.										DNA	DNM	
		HP	kW	Расход м³/ч												
				4	6	8	10	11	12	13	14	15				
KPO 33	12	0,33	0,25	12	10	8	5,5	4,6	2							
KPO 50	14	0,5	0,33	14	12	10	7	6,5	5							
KPO 75 M	16	0,75	0,55	16	15	12,5	10	9,3	8	6,6	4,2	2				
KPO 75 T	-	0,75	0,55	16	15	12,5	10	9,3	8	6,6	4,2	2				
KPO 100 M	20	1	0,75	18	16	15,3	13	12,1	10,5	9,7	7,6	6				
KPO 100 T	-	1	0,75	18	16	15,3	13	12,1	10,5	9,7	7,6	6				

Серия KPW



KPW 28

Тип	μF	Мощность		"A"			Напор, м.в.ст.								DNA	DNM
		HP	kW	230	230	400	Расход м³/ч									
							4	6	8	10	12	14	16	18		
KPW 12 M	14	0,5	0,37	3,6			17,5	15,6	13,5	11,1	8,4					
KPW 12 T		0,5	0,37		2,4	1,4	17,5	15,6	13,5	11,1	8,4					
KPW 14 M	16	0,75	0,55	4,75			19,5	19	15,7	13,5	10,8	7,9				
KPW 14 T		0,75	0,55		3,1	1,8	19,5	19	15,7	13,5	10,8	7,9				
KPW 19 M	20	1	0,75	5,5			23,2	21	19,07	18	15	12,3	8,7			
KPW 19 T		1	0,75		3,8	2,2	23,2	21	19,07	18	15	12,3	8,7			
KPW 24 M	31,5	1,5	1,1	7,3			27,7	26	24	21	19	17	13	10		
KPW 24 T		1,5	1,1		5	2,9	27,7	26	24	21	19	17	13	10		
KPW 28 M	31,5	2	1,5	9,2			30	29	26	24	21	18	14	12		
KPW 28 T		2	1,5		6	3,5	30	29	26	24	21	18	14	12		
KPW 30 M	40	3	2,2	12,2			35	33	31	29	27	23	20	15		
KPW 30 T		3	2,2		8,6	5,0	35	33	31	29	27	23	20	15		

Серия KSM



KSM 2-1000

Тип	Об/мин г.р.м.	Мощность		Напор, м.в.ст.										DNA	DNM	
		HP	kW	Расход м³/ч												
				6	8	10	12	14	16	18	20	22				
KSM 4-300	1.450	3	2,2	70	60	48	35	18								
KSM 4-400	1.450	4	3	83	75	65	52	40	20							
KSM 4-550	1.450	5,5	4	126	110	83	65	30								
KSM 4-750	1.450	7,5	5,5	152	136	111	95	72	40							
KSM 2-1000	2.850	10	7,5	165	155	140	120	95	70	30						
KSM 2-1250	2.850	12,5	9,2	180	175	165	145	125	105	75	40					
KSM 2-1500	2.850	15	11	206	200	185	172	155	130	105	75	45				



Серия IR4P-50

≈ 1450 об/мин



Тип	Э/дв.		Ток (А)		l _s /h	DNA	DNM	U.S. g.p.m.															
	kW	HP	230V/400	400 Δ				0 44 53 62 70 79 88 110 132 154 176 198 220 242 264															
								m ³ /h l/min															
IR4P-50-125A	0,55	0,75	1,7-1,1	1,1	4,4	65	50	H (m)															
IR4P-50-160A	1,1	1,5	4,3-2,5	2,5	5	65	50																
IR4P-50-200A	1,5	2	6,2-3,6	3,6	5,2	65	50																
IR4P-50-200NA	3	4	11-6,2	6,2	5,6	65	50																
IR4P-50-250ND	2,2	3	8,8-5,1	5,1	5,5	65	50																
IR4P-50-250NA	4	5,5	15,6-9	9	6,6	65	50																

Серия IR4P-65

≈ 1450 об/мин



Тип	Э/дв.		Ток (А)		l _s /h	DNA	DNM	U.S. g.p.m.																							
	kW	HP	230V/400	400 Δ				0 110 132 154 176 198 220 242 264 286 308 330 350 396 440 484 528 572 616 660 704 748 792 880 946 1012																							
								m ³ /h l/min																							
IR4P-65-125A	0,75	1	2,8-1,6	1,6	4,5	80	65	H (m)																							
IR4P-65-160A	1,5	2	6,9-4	4	5,2	80	65																								
IR4P-65-200A	3	4	10,4-6	6	5,6	80	65																								
IR4P-65-200NA	3	4	10,4-6	6	5,6	80	65																								
IR4P-65-250NB	4	5,5	15-8,6	8,6	6,6	80	65																								
IR4P-65-250NA	5,5	7,5		11,9	6,3	80	65																								
IR4P-65-315C	9,2	12,5		18,2	7,8	80	65																								
IR4P-65-315B	11	15		21,4	6,7	80	65																								
IR4P-65-315A	15	20		31	6,8	80	65																								

Серия IR4P-80

≈ 1450 об/мин



Тип	Э/дв.		Ток (А)		l _s /h	DNA	DNM	U.S. g.p.m.																							
	kW	HP	230V/400	400 Δ				0 176 198 220 242 264 286 308 330 352 396 440 484 528 572 616 660 704 748 792 880 946 1012																							
								m ³ /h l/min																							
IR4P-80-160C	2,2	3	7,9-4,6	4,6	5,3	100	80	H (m)																							
IR4P-80-160A	2,2	3	9,7-5,6	5,6	5,3	100	80																								
IR4P-80-200B	4	5,5	14-8,2	8,2	6,6	100	80																								
IR4P-80-200A	5,5	7,5		10	6,3	100	80																								
IR4P-80-250C	7,5	10		12,7	7,7	100	80																								
IR4P-80-250A	9,2	12,5		19,8	7,8	100	80																								
IR4P-80-315C	11	15		21,3	6,7	100	80																								
IR4P-80-315B	15	20		34	6,8	100	80																								
IR4P-80-315A	22	30		44,2	6,3	100	80																								

Серия IR4P-100

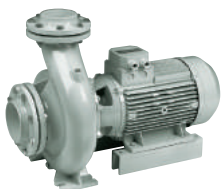
≈ 1450 об/мин



Тип	Э/дв.		Ток (А)		l _s /h	DNA	DNM	U.S. g.p.m.																							
	kW	HP	400 Δ					0 264 286 308 330 350 396 440 484 528 572 616 660 704 748 792 880 990 1100 1210 1321 1431 1541																							
								m ³ /h l/min																							
IR4P-100-200C	5,5	7,5	6,6	6,3	125	100	H (m)																								
IR4P-100-200A	7,5	10	14	7,7	125	100																									
IR4P-100-250B	9,2	12,5	18,4	7,8	125	100																									
IR4P-100-250A	15	20	27,7	6,8	125	100																									
IR4P-100-315C	18,5	25	37	6,7	125	100																									
IR4P-100-315B	22	30	46	6,3	125	100																									
IR4P-100-315A	30	40	53,1	6,7	125	100																									

Серия IR4P-125

≈ 1450 об/мин



Тип	Э/дв.		Ток (А)		l _s /h	DNA	DNM	U.S. g.p.m.																							
	kW	HP	400 Δ					0 330 350 396 440 484 528 572 616 660 704 748 793 880 990 1100 1210 1320 1430 1540 1650 1760																							
								m ³ /h l/min																							
IR4P-125-250B	11	15	23,5	6,7	150	125	H (m)																								
IR4P-125-250A	18,5	25	36,5	6,7	150	125																									
IR4P-125-315C	18,5	25	37,5	6,3	150	125																									
IR4P-125-315B	30	40	53,1	6,7	150	125																									



Одноступенчатые центробежные насосы (EN 733) с э/дв. стандарта В3-В5

Серия MG-32

≈ 2900 об/мин



Тип	Э/дв.		Ток (А) 400 Δ	Is/In	DNA	DNM	U.S. g.p.m.													
							m ³ /h													
							l/min													
MG2 32-200NB	5,5	7,5	11,5	8,6	50	32	53,6	53	52,8	52,5	51,7	51,1	50,2	49,8	47,4	43	35			
MG2 32-200NA	7,5	10	14,7	8,3	50	32	63	62,8	62,6	62,5	62,3	62,2	62	60,6	59,5	57,5	49,7	38,6		
MG2 32-250E	7,5	10	14,7	8,3	50	32	64		63	62,6	62,4	61,8	61,3	60,9	59	56				
MG2 32-250D	9,2	13	17,1	8,6	50	32	70		69,8	69,6	69,3	68,9	68,4	68,1	67,3	65,3	63			
MG2 32-250C	11	15	20	6,3	50	32	76,3		76,3	76	75,7	75,3	74,8	74,4	73,8	71,4	68,8			
MG2 32-250B	15	20	26,8	6,6	50	32	86		83,5	83	82,2	81,9	81,3	80,8	80	79,2	75	55		
MG2 32-250A	18,5	25	26,8	8,2	50	32	94		92	91	90,5	90	89,5	89	88,4	87,3	86	66		

Серия MG-40

≈ 2900 об/мин



Тип	Э/дв.		Ток (А) 400 Δ	Is/In	DNA	DNM	U.S. g.p.m.																											
							m ³ /h																											
							l/min																											
MG2 40-160NA	5,5	7,5	10,3	8,6	65	40	39	39	39	38,9	38,8	38,7	37,4	36	33,8	31,8	28,7	25,4	22															
MG2 40-200B	5,5	7,5	11,4	8,6	65	40	48,8	48,3	48	47,5	46,8	46	43,6	40,4	36,5	31,4																		
MG2 40-200A	7,5	10	15,2	8,3	65	40	58,2		58	57,9	57,9	57,6	57	55	52	48	42																	
MG2 40-200NB	7,5	10	15,5	8,3	65	40	53					52,5	51,4	49,4	47	44,2	41,5	37,5	30,5															
MG2 40-200NA	11	15	21,2	6,3	65	40	61					60	59	57	56	54	50	47	41,5	35														
MG2 40-250C	9,2	12,5	18	8,6	65	40	63		61	60,6	60,3	59,1	58	54,5	50	49	45																	
MG2 40-250B	11	15	20,5	6,3	65	40	70,6		68,1	67,2	66,4	65,5	64,5	62,5	59,5	56,5	53																	
MG2 40-250A	15	20	26,8	6,6	65	40	88		87,6	86,9	86,3	85,7	85	82,9	79	75	71																	
MG2 40-250NE	15	20	21,5	6,6	65	40	67,5	66,7	66,4	65,9	65,4	64,8	64	62,3	60,3	58,3	54,3	48,9	45,3	43														
MG2 40-250ND	15	20	26,5	6,6	65	40	74	73	72,8	72,5	72,3	72	71	70	68	66	64	62	60	57	54													
MG2 40-250NC	18,5	25	32	8,2	65	40	82	81	80,8	80,5	80,2	80	79	78	76,5	75	73	70,5	68	65	62	57,5	55											
MG2 40-250NB	18,5	25	37,5	8,2	65	40	89	88,5	88,3	87,9	87,6	87,3	86	85,5	84	82,1	80	77,5	74,6	71,4	68	63,4	60											
MG2 40-250NA	22	30	40,2	8,5	65	40	98	95,8	95,6	95,4	95	94,5	93,2	91,6	89,7	87,8	85,2	83,9	79	75,8	71,3	66,8	61											

Серия MG-50

≈ 2900 об/мин

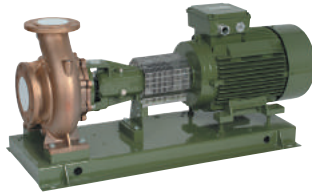


Тип	Э/дв.		Ток (А) 400 Δ	Is/In	DNA	DNM	U.S. g.p.m.																											
							m ³ /h																											
							l/min																											
MG2 50-160B	5,5	7,5	10,3	8,6	65	50	32,5	32	31,1	30,1	28,8	27,5	25,9	24,2	22,3	20,3	18,4	16,6																
MG2 50-160A	7,5	10	14,7	8,3	65	50	40,4	40	39,4	38,7	37,7	36,6	35,3	33,7	31,9	29,8	27,7	25,7																
MG2 50-160NC	5,5	7,5	10,3	8,6	65	50	30,5				27,7	27	26	24,9	23,6	22,1	20,6	20																
MG2 50-160NB	7,5	10	14,7	8,3	65	50	39				36,8	35,8	35	33,7	32,3	30,7	29	27	25															
MG2 50-160NA	9,2	12,5	17,1	8,6	65	50	44				40,6	40	39	38	36	35,2	34	32	30	26														
MG2 50-200C	9,2	12,5	17,1	8,6	65	50	52,2	52,1	51	49,6	47,8	45,9	43,4	41	38,2	35	32,3	28,4																
MG2 50-200B	11	15	20	6,3	65	50	58	57,3	55,8	54,3	52,3	50,1	47,2	44,2	40,8	37,3	33,8																	
MG2 50-200A	15	20	26,8	6,6	65	50	61,8	60	59,2	58	56,5	55	53	50,5	48	45	41	30																
MG2 50-200NC	15	20	26,8	6,6	65	50	53,3					49,2	48	46,5	46	44,5	43	41,5	36,5	30,5														
MG2 50-200NB	18,5	25	26,8	6,6	65	50	61,5					56,4	55	53	51,5	50	48	47	42	37														
MG2 50-200NA	22	30	40	8,5	65	50	71					66,8	66	65	64	62	60	58																
MG2 50-250ND	18,5	25	26,8	6,6	65	50	69	68,5	67	66	64	62,5	61	58	56	50,5	47,3	44,2	40,2															
MG2 50-250NC/B	18,5	25	34,2	8,2	65	50	80	79	78,5	77,5	76	74,5	72	70	68	64,5	61,5																	
MG2 50-250NB/B	22	30	40	8,5	65	50	88,5	88	87	86,5	85	84	82	80	77	74	71	68																
MG2 50-250NA	30	40	54,2	7,3	65	50	101	100	99,5	99	98	97	94,5	93	90,5	87,5	84	80	76,5	57	44													

Горизонтальные центробежные насосы и насосы с размерами в соответствии со стандартом EN733 (DIN24255)



NCBZ-X



NCBZ-M



NCB



NCBX

Серия
NCBZ-2P-32

≅ 2900 об/мин

Тип	P2		DNA	DNM	U.S.g.p.m. Q	0	18	26	35	44	53	62	70	79	88	110	132	154	176	198	220	242	264		
	kW	HP				0	4	6	8	10	12	14	16	18	20	25	30	35	40	45	50	55	60		
						l/min	67	100	133	167	200	233	267	300	333	417	500	583	667	750	833	917	1000		
NCBZ2P 32-125C	0,75	1	50	32	H (m)	17	16,6	16	15,3	14,3	13,2	11,8	10,3												
NCBZ2P 32-125B	1,1	1,5				21	20,6	20,1	19,2	17,8	15,8	14,1	12,3												
NCBZ2P 32-125A	1,5	2				25,4	25	24,6	24,1	23,2	22	20,5	18,8	16,9	15										
NCBZ2P 32-160C	1,5	2				28	27,4	27	26,3	25,6	24,8	23,4	22,3	20,7	18,5										
NCBZ2P 32-160B	2,2	3				33	32,2	32	31	30,2	29,2	28	27	25	23,2										
NCBZ2P 32-160A	3	4				37	36,5	36	35,4	34,7	33,8	32,8	31,6	30,1	28,3										
NCBZ2P 32-160NC	3	4				29,5		29	28,8	28,3	27,5	26,2	25,8	25,5	22,3	18,5									
NCBZ2P 32-160NB	4	5,5				36,7		36,4	36,2	35,8	35,4	34,7	34	33,2	31	27,5	23								
NCBZ2P 32-160NA	5,5	7,5				43		42,4	42,2	41,9	41,3	41	40,5	39,8	38	34,5	31,1	26							
NCBZ2P 32-200NC	4	5,5				46		45	44	43	41,3	39,8	38,2	36,2	34,4	27,5									
NCBZ2P 32-200NB	5,5	7,5				53,6		53	52,8	52,5	51,7	51,1	50,2	49,8	47,4	43	35								
NCBZ2P 32-200NA	7,5	10				63		62,8	62,6	62,5	62,3	62,2	62	60,6	59,5	57,5	49,7	38,6							
NCBZ2P 32-250E	11	15				64,8		64,5	64,2	63,8	63,6	63,4	63	62,5	61	59,5	57,4	55							
NCBZ2P 32-250D	15	20				72		71	70,8	70,5	70,2	70	69,6	69,2	68	66	63,5	63	62	56	52	47			
NCBZ2P 32-250C	15	20				78		77,8	77,7	77,6	77,5	77,2	76,9	76,4	74,6	72,3	69,2	65,9	62,1	56	52	47			
NCBZ2P 32-250B	18,5	25				86		85,6	85,4	85,2	85	84,3	84,2	83,6	82,8	81	78,5	75,5	73	69,5	65,6				
NCBZ2P 32-250A	22	30				94,7		94,5	94,4	94,3	94,2	94	93	92,5	92	90	88	85	81	77	71	63			

Серия
NCBZ-2P-40

≅ 2900 об/мин

Тип	P2		DNA	DNM	U.S.g.p.m. Q	0	35	44	53	62	70	79	88	110	132	154	176	198	220	242	264	286	310	330	352	
	kW	HP				0	8	10	12	14	16	18	20	25	30	35	40	45	50	55	60	65	70	75	80	
						l/min	133	167	200	233	267	300	333	417	500	583	667	750	833	917	1000	1083	1167	1250	1333	
NCBZ2P 40-125C	1,5	2	65	40	H (m)	18,8	18,5	18,3	18,1	17,8	17,5	16,9	16,2	14,8	12,5	9,4										
NCBZ2P 40-125B	2,2	3				22,6	22,2	22	21,8	21,5	21,2	20,8	19,4	17,5	14,9											
NCBZ2P 40-125A	3	4				27,8	27,5	27,3	27,1	26,8	26,4	26	24,5	23	19,8	17,2										
NCBZ2P 40-160NC/A	4	5,5				32		31,6	31,4	31	30,7	30,2	28,8	26,7	23	21	16									
NCBZ2P 40-160NB/A	5,5	7,5				37		36,8	36,5	36,3	36	35,5	34	32	30,1	27,4	24,5	20,5								
NCBZ2P 40-160NA	5,5	7,5				39,6		39,2	39	38,9	38,8	38,7	37,4	36	33,8	31,8	28,7	25,4	22							
NCBZ2P 40-160NO	7,5	10				41,8		41,6	41,4	41,3	41,2	41,2	40,3	39,2	37,9	35,9	33,9	31,3	28,9	24,9	21,9					
NCBZ2P 40-200C	4	5,5				45		43,9	43,7	43,5	42,2	41,2	37,3	33,5												
NCBZ2P 40-200B	5,5	7,5				48,8		48,3	48	47,5	46,8	46	43,6	40,4	36,5	31,4										
NCBZ2P 40-200A	7,5	10				58,4		58,2	58	57,9	57,6	57	55	52	48	42										
NCBZ2P 40-200NB	7,5	10				53						52,5	51,4	49,4	47	44,2	41,5	37,5	30,5							
NCBZ2P 40-200NA	11	15				61						60	59	57	56	54	50	47	41,5	35						
NCBZ2P 40-250NE	15	20				67,5		66,7	66,4	65,9	65,4	64,8	64	62,3	60,3	58,3	54,3	48,9	45,3	43						
NCBZ2P 40-250ND	15	20				74		73	72,8	72,5	72,3	72	71	70	68	66	64	62	60	57	54					
NCBZ2P 40-250NC	18,5	25				82		81	80,8	80,5	80,2	80	79	78	76,5	75	73	70,5	68	65	62	57,5	55			
NCBZ2P 40-250NB	18,5	25				89		88,5	88,3	87,9	87,6	87,3	86	85,5	84	82,1	80	77,5	74,6	71,4	68	63,4	60			
NCBZ2P 40-250NA	22	30				98		95,8	95,6	95,4	95	94,5	93,2	91,6	89,7	87,8	85,2	83,9	79	75,8	71,3	66,8	61			
NCBZ2P 40-315C	37	50				101							100	99	98	97,5	97	95,5	94	92	90	87,5	85	82,5	80,3	
NCBZ2P 40-315B	45	60				129							128,8	128,6	128,2	128	127,8	127,5	127	126	125	123,5	122	120,5	119	

Серия
NCBZ-2P-50

≅ 2900 об/мин

Тип	P2		DNA	DNM	U.S.g.p.m. Q	0	79	88	110	154	176	198	220	242	264	286	310	330	350	374	396	440	462	528	572	594	
	kW	HP				0	18	20	25	35	40	45	50	55	60	65	70	75	80	85	90	100	105	120	130	135	
						l/min	300	333	417	583	667	750	833	917	1000	1083	1167	1250	1333	1416	1500	1667	175	2000	2167	2250	
NCBZ2P 50-125C	2,2	3	65	50	H (m)	17,5	17,2	17	16,7	15,2	14,3	13,2	12	10	8												
NCBZ2P 50-125B	3	4				21,2	20,6	20	18,6	17,6	16,6	15,3	13,9	13	11												
NCBZ2P 50-125A	4	5,5				24,2		24,4	23,2	22,4	21,4	20,3	19,1	17,7	17												
NCBZ2P 50-160B	5,5	7,5				32,5		32	30,1	28,8	27,5	25,9	24,2	22,3	20,3	18,4	16,6										
NCBZ2P 50-160A	7,5	10				40,4		40	38,6	37,7	36,6	35,2	33,7	31,8	29,7	27,6	25,7										
NCBZ2P 50-160NC	5,5	7,5				30,5				27,7	27	26	24,9	23,6	22,1	20,6	20										
NCBZ2P 50-160NB	7,5	10				39				36,8	35,8	35	33,7	32,3	30,7	29	27	25									
NCBZ2P 50-160NA	9,2	12,5				44				40,6	40	39	38	36	35,2	34	32	30	27,5	26							
NCBZ2P 50-200C	9,2	12,5				52,2		52	49,6	47,8	45,9	43,4	41	38,2	35	32,3	28,4										
NCBZ2P 50-200B	11	15				58		57,3	54,3	52,3	50,1	47,2	44,2	40,8	37,3	33,8											
NCBZ2P 50-200A	15	20				61,8		60	58	56,5	55	53	50,5	48	45	41	30										
NCBZ2P 50-200NC	15	20				53,3						49,2	48	46,5	46	44,5	43	41,5	38	36,5	30,5						
NCBZ2P 50-200NB	18,5	25				61,5						56,4	55	53	51,5	50	48	47	45	42	37						
NCBZ2P 50-200NA	22	30				71						66,8	66	65	64	62	60	58	55	52,5	45,5	49	31,5				
NCBZ2P 50-250ND	18,5	25				69		68,5	66	64	62,5	61	58	56	50,5	47,3	44,2	40,2									
NCBZ2P 50-250NC/B	18,5	25				80		79	77,5	76	74,5	72	70	68	64,5	61,5											
NCBZ2P 50-250NC/A	22	30				80		79	77,5	76	74,5	72	70	68	64,5	61,5	58	54									
NCBZ2P 50-250NB/B	22	30				88,5		88	86,5	85	84	82	80	77	74	71	68										
NCBZ2P 50-250NB/A	30	40				88,5		88	86,5	85	84	82	80	77	74	71	68	64,5	60	57	44						
NCBZ2P 50-250NA	30	40				101																					



Серия NCBZ-2P-65

≅ 2900 об/мин

Тип	P2		DNA	DNM	U.S.g.p.m. Q	Flow rate																							
	kW	HP				m³/h																							
						l/min																							
NCBZ2P 65-125D	3	4	80	65	H (m)	0	132	154	176	198	220	242	264	286	310	330	350	396	440	484	528	572	616	660	704	726			
NCBZ2P 65-125C	4	5,5				0	30	35	40	45	50	55	60	65	70	75	80	90	100	110	120	130	140	150	160	165			
NCBZ2P 65-125B	5,5	7,5				0	500	583	667	750	833	917	1000	1083	1167	1250	1333	1500	1667	1833	2000	2167	2333	2500	2667	2755			
NCBZ2P 65-125A	7,5	10				12,5	12,3	12	11,9	11,8	11,6	11,4	11	10	9,5	8	7,4												
NCBZ2P 65-160C	9,2	12,5				17	16	15,9	15,6	15,5	15,4	15,2	15	14,6	14,2	13,5	13	11	8										
NCBZ2P 65-160B	11	15				21,5	21,2	21	20,9	20,9	20,8	20,7	20,5	20	19,1	19	18,1	16,4	14										
NCBZ2P 65-160A	15	20				26,6	26,4	26,2	26	25,9	25,8	25,7	25,6	25,4	25	24,5	24	22	19,4										
NCBZ2P 65-200C	18,5	25				32,8	32,3	31,8	31,6	31,2	30,8	30,6	30,1	29,3	28,7	27,8	27,1	25,2	23,1	20,3									
NCBZ2P 65-200B	22	30				38,8	38,3	38,1	37,8	37,5	37,3	37	36,5	36,2	35,7	35,3	34,5	32	30	27,8									
NCBZ2P 65-200A	30	40				43,4	43	42,8	42,7	42,5	42,3	41,9	41,7	41,4	40,8	40,4	39,7	38,2	36,2	33,5	30	28							
NCBZ2P 65-250C	37	50				48					47,9	47,3	47	46,9	46,2	45,8	45	42,8	40	36,9	33	31	27	23					
NCBZ2P 65-250B	45	60				55,5					44	43,6	43	42,7	42,4	42	41,6	40,5	39,8	39	38	35	33	31	27	23			
NCBZ2P 65-250A	45	60				66,6					44	43,6	43	42,7	42,4	42	41,6	40,5	39,8	39	38	35	33	31	27	23			
NCBZ2P 65-200NB	30	40				46,4			46,1	45,9	45,4	45	44	43,1	42,1	41,1	39,9	37,8	35,3	32,4	29,5	25,8	21,4						
NCBZ2P 65-200NA	30	40				53,5			66,6	66,3	66	65,7	65,3	65	64,7	64,1	63,7	62	60	58	55,6	53	50	47	43	40			
NCBZ2P 65-250NB	30	40	69					68,8	68,5	68	67,5	67	66,3	65,3	63,8	62,8													
NCBZ2P 65-250NA	37	50	76					75	74,7	74,4	74	73,5	73	72,5	72	69	67	63,5											
NCBZ2P 65-250NO	45	60	89,7					89,4	89,2	89	88,5	88	87	86,5	85	84	82	79,5	76										
NCBZ2P 65-250N0	45	60	95,6					95,2	95	94,8	94,5	94	93,6	93	92	90	87,6	85	81,5	78,5	74								

Серия NCBZ-2P-80

≅ 2900 об/мин

Тип	P2		DNA	DNM	U.S.g.p.m. Q	Flow rate																							
	kW	HP				m³/h																							
						l/min																							
NCBZ2P 80-160G	5,5	7,5	100	80	H (m)	0	286	310	330	350	396	440	484	528	572	616	660	704	726	793	858	880	924	990	1056	1122	1233		
NCBZ2P 80-160F	7,5	10				0	65	70	75	80	90	100	110	120	130	140	150	160	165	180	195	200	210	225	240	255	280		
NCBZ2P 80-160E	9,2	12,5				0	1083	1167	1250	1333	1500	1667	1833	2000	2167	2333	2500	2667	2755	3000	3250	3333	3500	3750	4000	4250	4667		
NCBZ2P 80-160D	11	15				17,8	17,3	16,5	16	15,8	15	14	13,1	12	11	10													
NCBZ2P 80-160C	15	20				20,2	19,9	19,4	19	18,5	18	17	16	15	14,5	13,7	11,7	11	10,5										
NCBZ2P 80-160B	18,5	25				25,5	25,3	25	24,8	24,5	24,2	23	22	21	20,2	19,1	18,1	17	16										
NCBZ2P 80-160A	22	30				26,8	26,5	26,3	26,1	25,9	25,4	24,5	23,8	23	21,9	20,8	19,6	18,2	17,6	14,8	17								
NCBZ2P 80-200B	30	40				31			30,6	30,5	30,2	30	28,5	27,5	26,5	25	24	22,4	21	20	18,5	17							
NCBZ2P 80-200A	37	50				37			36	35,8	35,2	34,5	33,6	32,6	31,8	30,5	29,5	28,4	27	26,4	24,1	21							
NCBZ2P 80-250C	45	60				40,4			40,2	40	39,9	39,4	39	38,2	37,5	36,6	35,9	34,7	33,5	32,8	30,5	28,8	27	25,5	23,5				
NCBZ2P 80-250B	55	75				52,4					52	51,8	51,3	50,5	50,4	48,9	47,9	46,5	45,5	44	41	40	39	37	31				
NCBZ2P 80-250A	55	75				64,4					64,2	64	63,9	63,7	63,2	62,9	62,2	61,6	60,5	60	59,1	57,1	56	55,2	52,3	50	46	42,8	
NCBZ2P 80-250B	45	60				70,5					70,3	70	69,8	69,5	68,8	68,1	67,5	66,5	65	64,5	63,3	61,4	60	59,3	56,8				
NCBZ2P 80-250A	55	75				80,4					80	79,6	79,2	78,5	78,2	77,5	77,1	76,2	74,9	74	73,6	71,7	70,9	70,1	67,6	65,7	62		
NCBZ2P 80-250A	75	100				102,7					102,5	102,3	102,2	102	101,8	101,2	101,1	100	99,3	98,8	98,1	97,2	96,4	95,9	94,4	92,3	90,2		

Серия NCBZ-2P-100

≅ 2900 об/мин

Тип	P2		DNA	DNM	U.S.g.p.m. Q	Flow rate																							
	kW	HP				m³/h																							
						l/min																							
NCBZ2P 100-200D	22	30	125	100	H (m)	0	286	350	396	440	484	528	572	616	660	704	793	858	880	924	1056	1122	1233	1387	1562	1650	1761		
NCBZ2P 100-200C	30	40				0	65	80	90	100	110	120	130	140	150	160	180	195	200	210	240	255	280	315	355	375	400		
NCBZ2P 100-200B	37	50				0	1083	1333	1500	1667	1833	2000	2167	2333	2500	2667	3000	3250	3333	3500	4000	4250	4667	5250	5845	6263	6666		
NCBZ2P 100-200A	55	75				37,4	37,2	36,9	36,8	36,6	35,9	34,9	34,3	33,7	32,8	32	30,7	28,3	27,9	27,6	23,8	21,7	17,6	12,1					
NCBZ2P 100-250D	45	60				43	42,5	42,2	42,1	42	41,8	41,6	41,4	41,2	40,8	40	39	38	37,5	37	34	32,6	30	25	19				
NCBZ2P 100-250C	55	75				51	50,3	49,9	49,9	49,9	49,9	49,9	49,9	48,9	48,7	48,3	47,5	46,8	45,6	45	44	41,5	40	36,5	30,8	19			
NCBZ2P 100-250B	75	100				62,2	61,8	61,4	61,3	61,2	61	60,7	60,5	60,3	60	59,8	59,1	58,4	57,9	57,5	55,5	54,3	51,8	47	39,5	34,6			
NCBZ2P 100-250A	92	125				60					59,6	59,2	58,8	58,2	57,1	56,4	54,7	54	53,3	50	47,4	44,8	39,7	32,1	28				
NCBZ2P 100-250C	75	100				73						72,1	71,2	70,7	70	68,1	68	67,2	66,4	62,8	60,9	57	51,2	43,5	39	31,7			
NCBZ2P 100-250B	75	100				80						79	78,8	78,4	78,2	77,9	77,9	76,5	75,8	75,2	72,1	70	67,5	61,5	54	50	43,9		
NCBZ2P 100-250A	92	125				97,7						96,4	96,2	95,9	94,8	93,6	92,8	92,2	91,7	89,7	88,3	85,3	80,4	75	70	65			

Серия NCBZ-4P-32

≅ 1450 об/мин

Тип	P2		DNA	DNM	U.S.g.p.m. Q	Flow rate																				
	kW	HP				m³/h																				
						l/min																				
NCBZ4P 32-125A	0,37	0,5	50	32	H (m)	0	13	17	26	35	44	53	62	70	79	88	110	132	154	176	198	220	242	264		
NCBZ4P 32-160A	0,55	0,75				0	3	4	6	8	10	12	14	16	18	20	25	30	35	40	45	50	55	60		
NCBZ4P 32-200NA	1,1	1,5				0	50	67	100	133	167	200	233	267	300	333	417	200	233	267	300	333	417	501	585	668
NCBZ4P 32-250C	2,2	3				6,1	6	5,9	5,5	5	4	3,5														
NCBZ4P 32-250A	3	4				9,5	9,4	9,3	8,9	8,1	7,1	5,8	5													
NCBZ4P 32-250A	3	4				16,5	16,2	16	15,9	15,2	14	12,7	11,2	10	9,5	7,5										
NCBZ4P 32-250A	3	4	20	19,5	19,3	19	18,6	18,4	18	17,6	17,2	16,6	16,2	15												
NCBZ4P 32-250A	3	4	23,8	23,6	23,5	23,3	23,2	23	22,7	22,3	21,9	21,4	20,9	19,1	17	14,4	11									

Серия NCBZ-4P-40

≅ 1450 об/мин

Тип	P2		DNA	DNM	U.S.g.p.m. Q	Flow rate															
	kW	HP				m³/h															
						l/min															



Серия
NCBZ-4P-65

≈ 1450 об/мин

Тип	P2		DNA	DNM	U.S.g.p.m. Q	Q																									
	kW	HP				m³/h																									
						l/min																									
NCBZ4P 65-125A	0,75	1	80	65	H (m)	0	110	132	176	198	220	242	264	286	308	330	350	396	440	484	506	528	572	616							
NCBZ4P 65-160A	1,5	2				0	25	30	40	45	50	55	60	65	70	75	80	90	100	110	116	1250	1333	1500	1667	1833	1916	2000	2167	2333	
NCBZ4P 65-200A	3	4				0	417	501	668	750	833	916	1000	1083	1167	1250	1333	1500	1667	1833	1916	2000	2167	2333							
NCBZ4P 65-200NA	3	4				61	56	54	47	42	37	31																			
NCBZ4P 65-250NB	4	5,5				10,4	10,3	10,1	9,5	9,1	8,7	8,2	7,6																		
NCBZ4P 65-250NA	5,5	7,5				13,5	13,4	13	12,2	11,7	11,1	10,4	9,6	8,6	7,5	6,1	4														
NCBZ4P 65-315C	9,2	12,5				17,7	17,3	16,9	16	15,5	15	14,2	13,4	12,4	11,6	10,5	9,3														
NCBZ4P 65-315A	15	20				19	18,7	18,6	18,3	18	17,6	17	15,8	14																	
NCBZ4P 65-400C	18,5	25				22,2	22	21,8	21,4	21	20,6	20	19,5	18,8	17,8	16,8	15,6	13													
NCBZ4P 65-400B1	22	30				28,5	28,3	28,2	27,7	27,3	27	26,4	25,7	25	24,7	23,5	23	21,2	19	16,2	15,1	14									
NCBZ4P 65-400A	30	40				33		32,6	32,2	32	31,7	31,4	31	30,5	30,4	30	29	27	24,3	20,1	18,8										
						43		42	41	40,5	40,2	40	39,2	38,6	37,9	37,2	36,5	35	33,2	31	29,9	28,8	26,3	23,7							
						47			46	45,5	45	44,5	44	43	42	41,3	40,5	38,5	36,5	34,5	33										
			56,4			56	55,4	54,8	54,4	54	52,9	51,8	51,1	50,4	48	46	44,1	42,3	40,5												
			65,3			65	64,9	64,7	64,4	64	63,5	63	62,5	62	60	59	57	55,8	54,5												

Серия
NCBZ-4P-80

≈ 1450 об/мин

Тип	P2		DNA	DNM	U.S.g.p.m. Q	Q																									
	kW	HP				m³/h																									
						l/min																									
NCBZ4P 80-160C	2,2	3	100	80	H (m)	0	176	220	242	264	308	350	396	440	484	528	572	616	660	704	748	793	880	1012	1056	1158					
NCBZ4P 80-160A	2,2	3				0	40	50	55	60	70	80	90	100	110	120	130	140	150	160	170	180	200	230	240	270					
NCBZ4P 80-200B	4	5,5				0	668	833	916	1000	1167	1333	1500	1667	1833	2000	2167	2333	2500	2667	2833	3000	3333	3840	4000	4500					
NCBZ4P 80-200A	5,5	7,5				8,2	7,8	7,4	7,2	7	6,3	5,6	5	4,5																	
NCBZ4P 80-250C	7,5	10				9,6	9,4	9,2	9	8,8	8,2	7,6	6,8	6	5,4	4,5															
NCBZ4P 80-250A	9,2	12,5				13	12,8	12,6	12,5	12,4	12,0	11,6	11	10,1	9,2	8,1	7														
NCBZ4P 80-315C	11	15				15,2	15	14,8	14,7	14,4	14,1	13,8	13,3	12,8	12,0	11,1	10	8,7	7,3												
NCBZ4P 80-315B	15	20				18	17,8	17,5	17,3	17	16,5	16	15,6	15,4	13,3	13	12,3	10,8	9,7	8,4											
NCBZ4P 80-315A	22	30				24,2	23,6	23,3	23,2	23	22,6	22,1	21,6	21,1	20,5	19,7	18,9	17,9													
NCBZ4P 80-400B	37	50				28,6	28,4	28,2	28,1	27,9	27,3	26,9	26,4	25,5	25	23,8	23	22	21,3												
NCBZ4P 80-400A	45	60				34,5	34,2	34	33,9	33,8	33,5	33	32,5	32,2	31,4	30,5	29,5	28,6	27,6	26,3											
						40,7				40,3	40	39,6	39,1	38,6	38,2	37,5	36,5	35,8	34,6	33,7	32,7	31	28,5	24							
						45,7					45,2	44,7	44,3	43,7	43,1	42,1	41,2	40	38,8	37,3	35,8	32,4	26,3	24							
			54,3					53,6	53,2	52,7	52,2	51,7	50,9	50	48,9	47,8	46,5	45,2	42,3	37	35,2	29									
			62,9					62,6	62,2	61,8	61,3	60,8	60	59,2	58	56,8	55,5	54,1	51,1	46,4	44,6	39									

Серия
NCBZ-4P-100

≈ 1450 об/мин

Тип	P2		DNA	DNM	U.S.g.p.m. Q	Q																									
	kW	HP				m³/h																									
						l/min																									
NCBZ4P 100-200C	5,5	7,5	125	100	H (m)	0	264	286	308	330	350	396	440	484	528	572	616	660	704	748	793	880	990	1012	1100	1158					
NCBZ4P 100-200A	7,5	10				0	60	65	70	75	80	90	100	110	120	130	140	150	160	170	180	200	225	230	250	275	300	325	350	375	400
NCBZ4P 100-250B	9,2	12,5				0	1000	1083	1167	1250	1333	1500	1667	1833	2000	2167	2333	2500	2667	2833	3000	3333	3758	3840	4167	4583	5000	5417	5833	6250	6667
NCBZ4P 100-250A	15	20				10,8	10,5	10,4	10,3	10,1	10	9,8	9,4	9	8,4	7,9	7,1	6,5	5,6												
NCBZ4P 100-315C	18,5	25				15,5	15,3	15,2	15	14,9	14,8	14,6	14,3	13,9	13,5	13,1	12,5	11,8	11,1	10,4	9,5	8									
NCBZ4P 100-315B	22	30				21,4	21,2	21	20,8	20,7	20,6	20,4	20,2	20	19,5	19	18,5	17,5	17	16,5	15	12,4	10	9	7						
NCBZ4P 100-315A	30	40				25,5	25,2	25	24,8	24,7	24,6	24,4	24	23,8	23,5	23,3	22,6	22,2	21,4	20,6	20	18,2	15,9	15,4	13,4	10					
NCBZ4P 100-400NC	37	50				28,5	28,2	28	27,9	27,8	27,7	27,6	27,5	27	26,7	26,2	25,8	25,4	24,8	24,4	23,6	22,3	20,2	19,7	18						
NCBZ4P 100-400NB	45	60				34,2			34	33,9	33,8	33,6	33,5	33,4	33,3	32,9	32,6	32,5	32,1	31,8	31,5	30,5	28,8	28,5	27,6	25,6					
NCBZ4P 100-400A/B	55	75				40			39,9	39,3	39,2	39	38,7	38,4	38,1	37,7	37,1	36,8	35,7	35,2	34,7	34	32,3	31,8	30	27,9	25	21,8	18,2		
NCBZ4P 100-400NA/A	75	100				45,5				45,2	45,1	44,8	44,4	44,2	43,6	43	42,4	41,2	41,1	40,3	38,9	36,4	35,7	33,1	29,2	24,7	20,3				
						51,6				51,3	51,2	50,9	50,4	50,2	49,9	49,5	49,1	48,7	48	47,3	46,2	44	43,6	41,9	37,8	34,5	30,5	25,6			
						64,8				64,5	64,4	64,2	64	63,4	63,1	62,7	62,2	61,6	60,8	60,2	59	57	56,4	54	51,4	48,2					
			64,8				64,5	64,4	64,2	64	63,4	63,1	62,7	62,2	61,6	60,8	60,2	59	57	56,4	54	51,4	48,2	44,4	39,7	33,6	27,3				

Серия
NCBZ-4P-125

≈ 1450 об/мин

Тип	P2		DNA	DNM	U.S.g.p.m. Q	Q																									
	kW	HP				m³/h																									
						l/min																									
NCBZ4P 125-250B	11	15	150	125	H (m)	0	440	484	528	572	616	660	704	748	793	880	990	1012	1100	1210	1321	1431	1541	1651	1761	1875	1981	2090	2200		
NCBZ4P 125-250A	18,5	25				0	100	110	120	130	140	150	160	170	180	200	225	230	250	275	300	325	350	375	400	425	450	475	500		
NCBZ4P 125-315C	18,5	25				0	1667	1833	2000	2167	2333	2500	2667	2833	3000	3333	3758	3840	4167	4583	5000	5417	5833	6250	6667	7100	7500	7933	8350		
NCBZ4P 125-315B	30	40				17,5	16,8	16,7	16,5	16,2	15,9	15,6	15,3	15	14,7	14	13,5	13,2	12,4	10,5	9	7									
NCBZ4P 125-315A	37	50				24,5	24	23,9	23,8	23,6	23,4	23,1	22,9	22,6	22,4	21,6	21	20,7	20	18,7	17,5	15,5	13,8	12	10						
NCBZ4P 125-400C	45	60				28	26,5	26,3	25,8	25,5	25	24,7	24,4	23,8	23,2	21,9	20,1	19,6	18	15,3	12,5										
NCBZ4P 125-400B	55	75				34,5	33,5	33,4	33	32,9	32,7	32,3	32,2	31,7	31,5	30,7	29,6	29,2	28	26,4	24,6	22,8	20	17,6	15						
NCBZ4P 125-400A	75	100				40,2	40	39,9	39,7	39,6	39,3	39,2	38,8	38,5	38,3																

New

Горизонтальные центробежные насосы и насосы с размерами свыше стандарта EN733

Серия
NCBKZ-4P
≅ 1450 об/мин



NCBK

Тип	P2		DNA	DNM	Q	U.S.g.p.m.	0	440	880	1100	1321	1541	1761	1981	2200	2420	2640	2860	2900	3302	3522	
	kW	HP				m³/h	0	100	200	250	300	350	400	450	500	550	600	650	700	750	800	
NCBKZ4P 150-500D	110	150	200	150	H	(m)	65,5	65	64	63,5	62,5	61,5	60,5	59	57,5	55,5	53,5	51	48	45	41	
NCBKZ4P 150-500C	132	180					75	74	72,5	71,5	70,5	69,5	68	66,5	64,5	62,5	60,5	58	55,5	52,5	50	47,5
NCBKZ4P 150-500B	160	220					84,5	84	82,5	82	81	80	79	77,5	76	74,5	72,5	70,5	68	65	62,5	59
NCBKZ4P 150-500A	200	270					94,5	93	91	90	89	88	86,7	85,5	84	82,5	80,5	78,5	76	73,5	69	

Тип	P2		DNA	DNM	Q	U.S.g.p.m.	0	440	880	1100	1321	1761	1981	2200	2420	2640	2860	2900	3105	3302	3412	3522	3545			
	kW	HP				m³/h	0	100	200	250	300	400	450	500	550	600	650	700	725	750	775	800	825			
NCBKZ4P 200-315C	37	50	250	200	H	(m)	26,7	26,4	25,7	25,1	24,5	22,7	21,5	20,4	18,9	17,2	15	12,3	10,5							
NCBKZ4P 200-315B	45	60					30,9	30,5	29,7	29,2	28,6	27	25,9	24,8	23,4	21,5	19,5	17	15,8	14,5	13					
NCBKZ4P 200-315A	55	75					36,8	36,4	35,9	35,4	34,9	33,6	32,5	31,5	30	28,3	26	23,3	21,9	20,5	18,8	17				

Тип	P2		DNA	DNM	Q	U.S.g.p.m.	0	880	1321	1761	2200	2640	2900	3302	3522	3742	3963	4183	4402	4513	4623		
	kW	HP				m³/h	0	200	300	400	500	600	700	750	800	850	900	950	1000	1025	1050		
NCBKZ4P 200-400D	90	125	250	200	H	(m)	45,1	44,9	44	42,5	39,5	36	31,5	29	26,5	23,5	20	16,5					
NCBKZ4P 200-400C	110	150					51,5	51	50,5	49	46	43	39	37	34,5	31,8	29	25,5	22	20			
NCBKZ4P 200-400B	132	180					56,5	56	55	53,7	51,5	49	45,5	43,5	41,5	39	36,5	33,5	30,5	28,5			
NCBKZ4P 200-400A	160	220					63,5	63	62,8	61,5	60	58	55	53,5	51,5	49,5	47	44,5	41,5	40			

Тип	P2		DNA	DNM	Q	U.S.g.p.m.	0	880	1321	1761	2200	2640	2900	3302	3522	3742	3963	4402	4843	5283		
	kW	HP				m³/h	0	200	300	400	500	600	700	750	800	800	800	800	800	800	1000	1100
NCBKZ4P 200-500C	200	270	250	200	H	(m)	74	73,5	73	72,5	71	69	65	60,5	54,5	47						
NCBKZ4P 200-500B	250	340					83	82,5	82	81,5	80	78	75	71	66	59,5	50					
NCBKZ4P 200-500A	315	430					95	93,5	92,5	91	89	86,5	83,5	79,5	75	69	61,5	53				

Тип	P2		DNA	DNM	Q	U.S.g.p.m.	0	1761	2200	2640	2900	3522	3963	4402	4843	5283	5724	5944		
	kW	HP				m³/h	0	400	500	600	700	800	900	1000	1100	1200	1300	1350		
NCBKZ4P 250-315D	55	75	300	250	H	(m)	23,5	22,1	21	19,8	18,4	16,8	15	13	11	8,5				
NCBKZ4P 250-315C	75	100					29	27	26,3	25,6	24,5	23,3	22	20	18	15,5	12			
NCBKZ4P 250-315B	90	125					34	32	31,5	31	30	29	27,5	26	24,3	21,5	18,5	16		
NCBKZ4P 250-315A	110	150					37,5	35,4	34,6	33,9	33	32	31	29,5	28	25	21	17		



NCBKX

Тип	P2		DNA	DNM	Q	U.S.g.p.m.	0	2200	2640	2900	3522	3963	4402	4843	5283	5724	6164	6604	7045	7485	7925	8145	8365	
	kW	HP				m³/h	0	500	600	700	800	900	1000	1100	1200	1300	1400	1500	1600	1700	1800	1850	1900	
NCBKZ4P 250-400D	200	270	300	250	H	(m)	45	44,9	44,8	44,5	44	43	41	39	36,5	34	31	28	25	22				
NCBKZ4P 250-400C	200	270					50	49,9	49,8	49,5	49	48,5	47,5	46	44	41,5	39	36,5	33	28,5	24			
NCBKZ4P 250-400B	250	340					56,5	56	55,7	55,5	55	54,5	53,5	52	50,5	48,5	46,5	44	41	38	33	30		
NCBKZ4P 250-400A	315	430					63	61,5	61	60,5	59,7	59	58	56,5	55	53,5	51,5	49,5	47	44	40	37	33,5	

Тип	P2		DNA	DNM	Q	U.S.g.p.m.	0	2200	2640	2900	3522	3963	4402	4843	5283	5724	6164	6384	6604		
	kW	HP				m³/h	0	500	600	700	800	900	1000	1100	1200	1300	1400	1450	1500		
NCBKZ4P 250-500C	250	340	300	250	H	(m)	75	72,5	71	69	67	64,5	62	59	55,5	52,5	48,5	46	42		
NCBKZ4P 250-500B	315	430					84	80,5	79,5	78	76,5	75	73	70,5	68	64	60,5	57,5			
NCBKZ4P 250-500AB	355	480					92	89	88	87,5	86,5	85	83	80	77,5	73,5	69,5	66			
NCBKZ4P 250-500A	400	540					97	95	94,5	94	93	92	90	88	85	81	75	70			

Тип	P2		DNA	DNM	Q	U.S.g.p.m.	0	3522	4402	5283	6164	7045	7925	8806	9246	9686
	kW	HP				m³/h	0	800	1000	1200	1400	1600	1800	2000	2100	2200
NCBKZ4P 300-315C	90	125	350	300	H	(m)	22,5	19,5	17,7	16,3	14,5	12,5	9,9	7,4		
NCBKZ4P 300-315A	160	220					37	36,2	35	33,2	31,1	28,8	25,9	22,2	19,7	16,2

Тип	P2		DNA	DNM	Q	U.S.g.p.m.	0	3522	4402	5283	6164	7045	7925	8806	9466	9686	9906	10127		
	kW	HP				m³/h	0	800	1000	1200	1400	1600	1800	2000	2150	2200	2250	2300		
NCBKZ4P 300-400C	200	270	350	300	H	(m)	41	39,5	38,5	36,5	34	31	28	25,5	22,5					
NCBKZ4P 300-400B	250	340					50	49,5	48,5	47	44,5	42	39	36	32,5	31,5	30			
NCBKZ4P 300-400A	315	430					58	57	56	54,5	53	51	49	46,5	43,5	41,5	39,5	36		

Тип	P2		DNA	DNM	Q	U.S.g.p.m.	0	2200	2640	3522	4402	5283	6164	7045	7705	7925	8145	8806		
	kW	HP				m³/h	0	500	600	800	1000	1200	1400	1600	1750	1800	1850	2000		
NCBKZ4P 300-500D	250	340	350	300	H	(m)	72,5	69	68	65,5	62	57	51	44	34,5					
NCBKZ4P 300-500C	280	380					75,5	72	71	68,5	65	61	55	48	40					
NCBKZ4P 300-500B	315	430					83	79	78	75,5	72	68	63	56,5	52,5	48,5	45,5			
NCBKZ4P 300-500A	355	480					90	85,5	84,5	82	78,5	74,5	69	63	57	55	52,5	44		

New



Серия
NCBKZ-6P-200

≅ 950 об/мин

Тип	P2		DNA	DNM	Q	U.S.g.p.m.														
	kW	HP				Q														
						0	440	880	1100	1761	2200	2420	2640	2860	2900	3302	3434			
						0	100	200	250	400	500	550	600	650	700	750	780			
						0	1667	3333	4167	6667	8333	9166	10000	10833	11667	12500	13000			
NCBKZ6P 200-315C	11	15	350	300	H (m)	13	12	11,5	10,8	8	5									
NCBKZ6P 200-315B	15	20				14	14	13,2	12,7	10	6,3									
NCBKZ6P 200-315A	19	25				17	16	15,7	15,1	12,5	9,5	7,7								
NCBKZ6P 200-400D	22	30				19		18,9	18,5	15,2	12,3	10,1	7,7							
NCBKZ6P 200-400C	30	40				22		21,7	20,5	18,5	15,8	13,6	12	9,4						
NCBKZ6P 200-400B	37	50				24		23,6	23	21	18,6	16,7	15,2	13,1						
NCBKZ6P 200-400A	45	60				27		26,9	26,4	24,8	22,9	21,2	19,9	17,8	16					
NCBKZ6P 200-500C	55	75				32		31,3	31	29,6	26,1	24,7	23,2	20,1						
NCBKZ6P 200-500B	75	100				36		35,2	35	33,5	30,6	29,4	28,1	25,5	22,7	18				
NCBKZ6P 200-500A	75	100				41		39,7	39,2	37,2	34,3	33,2	32	29,5	27,3	24,5	22			

Серия
NCBKZ-6P-250

≅ 950 об/мин

Тип	P2		DNA	DNM	Q	U.S.g.p.m.																		
	kW	HP				Q																		
						0	1100	1761	2200	2420	2640	2860	2900	3302	3434	3742	4843	5063	5283	5504				
						0	250	400	500	550	600	650	700	750	780	850	1100	1150	1200	1250				
						0	4167	6667	8333	9166	10000	10833	11667	12500	13000	14167	18333	19167	20000	20833				
NCBKZ6P 250-315D	15	20	300	250	H (m)	10	9,5	8,4	7,4	6,8	6,2	5,6	5	4,2										
NCBKZ6P 250-315C	22	30				13	12	11	10,1	9,7	9,2	8,6	8	7,2	6,8	5,1								
NCBKZ6P 250-315B	30	40				15	14	13,2	12,6	12,2	11,7	11,1	10,6	9,9	9,5	8								
NCBKZ6P 250-315A	30	40				16	15	14,5	13,9	13,5	13,1	12,7	12,1	11,2	10,8	9								
NCBKZ6P 250-400D	55	75				19		19,2	19	18,7	18,3	17,7	17	16,3	15,8	14,6	9,7							
NCBKZ6P 250-400C	75	100				22		21,4	21,1	21	20,8	20,4	20	19,4	19	17,9	12,6	10,5						
NCBKZ6P 250-400B	75	100				24		23,9	23,7	23,5	23,3	22,9	22,4	22	21,7	20,8	16,4	14,1	12,9					
NCBKZ6P 250-400A	90	125				27		26,1	25,8	25,5	25,1	24,8	24,4	24	23,7	22,8	19	17,3	15,9	14,3				
NCBKZ6P 250-500C	90	125				35		34	33,6	33,3	33	32,6	32,2	31,6	31,2	30,1	24,9	23,6	22,3					
NCBKZ6P 250-500B	110	150				38		37	36,5	36,2	35,9	35,5	35	34,4	34	32,8	27	25,8	24,6					
NCBKZ6P 250-500A	110	150				42		41,6	41	40,8	40,5	40	39,5	38,7	38,1	36,7	30,3	29	27,6					

Серия
NCBKZ-6P-300

≅ 950 об/мин

Тип	P2		DNA	DNM	Q	U.S.g.p.m.														
	kW	HP				Q														
						0	1761	2420	2900	3522	4402	4843	5283	5724	6164	6384	7045	7925		
						0	400	550	700	800	1000	1100	1200	1300	1400	1450	1600	1800		
						0	6667	9166	11667	13333	16667	18333	20000	21667	23333	24167	26667	30000		
NCBKZ6P 300-315C	22	30	350	300	H (m)	10		8	7,4	6,9	5,5	4,8	4	3,2						
NCBKZ6P 300-315A	45	60				16		15,2	14,7	14,2	12,6	11,6	10,8	9,5	7,9	7				
NCBKZ6P 300-400C	75	100				20	19	19,1	18,5	18	16,5	15,5	14,5	13	12	10,5	9			
NCBKZ6P 300-400B	90	125				23	23	22,6	22,3	22	20,5	19,5	18,5	17	16	14,8	13,5	10		
NCBKZ6P 300-400A	110	150				26	26	25,9	25,8	25,7	24,8	23,9	23	22	21	19,4	17,8	14,5		
NCBKZ6P 300-500C	75	100				33	31	30,6	28	26,5	22,1	19,7	16,6	13,6	10,4					
NCBKZ6P 300-500B	90	125				38	35	34,4	32	30,7	27,1	24,7	22,1	19,2	15,6					
NCBKZ6P 300-500A	110	150				42	38	37,5	35,4	34,2	30,7	28,7	25,9	23,5	19,4					



New

Многоступенчатые центробежные насосы серий ТМВ/ТМ/ТМV



Серия 40-65

≈ 1500 об/мин

Тип	Э/дв.		Общий напор, м											
			Q		0	88	110	119	132	154	163	176	185	198
			m³/h	l/min	0	20	25	27	30	35	37	40	42	45
	kW	HP	0	333	417	450	500	583	617	667	700	750		
40-65/2	3	4	19,5	17,5	17	16,5	15,5	14	13,5	12	11	10		
40-65/3	4	5,5	29,5	26,5	25	25	23,5	21	20	18	16,5	15,5		
40-65/4	5,5	7,5	39,5	35	33,5	33	31,5	28	26,5	24	22,5	20,5		
40-65/5	5,5	7,5	49	44	42	41,5	39,5	35	33	30	28	25,5		
40-65/6	7,5	10	59	52,5	50,5	50	47	42	40	36,5	33,5	30,5		
40-65/7	7,5	10	68,5	61,5	59	58	55	49	46,5	42,5	39	35,5		
40-65/8	9	12,5	78,5	70	67	66,5	63	56	53	48,5	44,5	41		
40-65/9	11	15	88,5	79	75,5	74,5	71	63	60	54,5	50	46		
40-65/10	11	15	98,5	88	84	83	79	70	66,5	60,5	55,5	51		
40-65/11	15	20	108	96,5	92,5	91,5	86,5	77	73	66,5	61,5	56		
40-65/12	15	20	118	105,5	101	99,5	94,5	84,5	80	72,5	67	61		
40-65/13	15	20	127,5	114	109	108	102,5	91,5	86,5	78,5	72,5	66,5		
40-65/14	15	20	137,5	123	117,5	116	110	98,5	93	84,5	78	71,5		
NPSHr [m]			-	1	1,1	1,3	1,5	2	2,3	2,6	2,9	3,3		

≈ 3000 об/мин

Тип	Э/дв.		Общий напор, м											
			Q		0	132	176	220	264	286	308	330	352	374
			m³/h	l/min	0	30	40	50	60	65	70	75	80	85
	kW	HP	0	500	667	833	1000	1083	1167	1250	1333	1417		
40-65/2	18,5	25	78,5	71,5	69,5	66,5	62	59	55	51	43	35,5		
40-65/3	30	40	117,5	107	104	99,5	93	88,5	82,5	76,5	64,5	53		
40-65/4	37	50	157	143	139	133	123,5	118	110,5	102,5	86,5	71		
40-65/5	45	60	196	178,5	173,5	166	154,5	147,5	138	128	108	88,5		
40-65/6	55	75	235,5	214	208	199	185,5	177	165,5	153,5	129,5	106,5		
40-65/7	75	100	274,5	250	243	232,5	216,5	206,5	193	179,5	151	124		
40-65/8	75	100	314	285,5	277,5	265,5	247,5	236	220,5	205	172,5	142		
40-65/9	75	100	353	321,5	312,5	299	278,5	265,5	248	230,5	194	159,5		
40-65/10	90	125	392,5	357	347	332	309	295	275,5	256	215,5	177,5		
40-65/11R	90	125	431,5	392,5	381,5	365	340	324,5	303,5	282	237,5	195		
40-65/12R	110	150	471	428,5	416,5	398,5	371	354,4	331	307,5	259	213		
40-65/13R	110	150	510	464	451	431,5	402	384	358,5	333	280,5	230,5		
40-65/14R	132	180	549,5	500	486	465	433	413,5	386	359	302	248,5		
NPSHr [m]			-	1,6	2,1	2,8	4,5	5,3	6,6	7,8	8,6	10,4		

Серия 50-80

≈ 1500 об/мин

Тип	Э/дв.		Общий напор, м											
			Q		0	88	110	132	154	176	198	220	229	242
			m³/h	l/min	0	20	25	30	35	40	45	50	52	55
	kW	HP	0	333	417	500	583	667	750	834	867	917		
50-80/2	4	5,5	24	22	21,5	21	20	19,5	18,5	17	16,5	14,5		
50-80/3	5,5	7,5	36	33	32,5	31,5	30	29,5	28	26	24,5	22		
50-80/4	7,5	10	48	44	43	42	40	39	37	34,5	32,5	29,5		
50-80/5	9	12,5	60	55	54	52,5	50	49	46,5	43	41	37		
50-80/6	11	15	72	66	65	63	60	59	56	51,5	48,9	44		
50-80/7	15	20	84	77	75,5	73,5	70	68,5	65	60	57	51,5		
50-80/8	15	20	96	88	86,5	84	80	78,5	74,5	68	65	59		
50-80/9	18,5	25	108	99	97	94,5	90	88	83,5	77,5	73,5	66		
50-80/10	18,5	25	120	110	108	105	100	98	93	86	81,5	73,5		
50-80/11	22	30	132	121	119	115,5	110	108	102,5	94,5	89,5	81		
50-80/12	22	30	144	132	129,6	126	120	117,5	111,5	103	98	88		
50-80/13	30	40	156	143	140,5	136,5	130	127,5	121	112	106	95,5		
NPSHr [m]			-	1,9	2,1	2,7	3,7	4,1	5,1	7	7,8	9,1		

≈ 3000 об/мин

Тип	Э/дв.		Общий напор, м											
			Q		0	176	220	264	308	352	396	440	462	484
			m³/h	l/min	0	40	50	60	70	80	90	100	105	110
	kW	HP	0	667	833	1000	1167	1333	1500	1667	1750	1833		
50-80/2	30	40	96	88	86,5	84	81	78,5	74	69	65	59		
50-80/3	45	60	143,5	132	129,5	126	121,5	117,5	111	103,5	98	88,5		
50-80/4	75	100	191,5	176	173	168	162	157	148	138	130,5	118		
50-80/5	75	100	239,5	220	216	210	202,5	196	185	172,5	163	147,5		
50-80/6	90	125	287,5	264	259	252	243	235	222	207	195,5	177		
50-80/7	110	150	335,5	308	302,5	294	283,5	274,5	259	241,5	228	206,5		
50-80/8	132	180	383	352	345,5	336	324	313,5	296	276	261	236		
50-80/9	132	180	431	396	389	378	364,5	353	333	310,5	293,5	265,5		
50-80/10R	160	220	479	440	432	420	405	392	370	345	326	295		
50-80/11R	160	220	527	484	475	462	445,5	431	407	379,5	358,5	324,5		
50-80/12R	200	270	575	528	518,5	504	486	470,5	444	414	391	354		
50-80/13R	200	270	622,5	572	561,5	546	526,5	509,5	481	448,5	424	383,5		
NPSHr [m]			-	1,9	2,3	2,7	3,2	4,1	5,1	7	7,8	9,1		

Доступны в исполнениях из чугуна, морской бронзы G-CuSn10, нержавеющей стали AISI 316



Серия 65-100

≈ 1500 об/мин

Тип	Э/дв.		U.S.g.p.m.																																																																																																																																											
			Q																																																																																																																																											
			0	132	176	220	264	308	352	396	440	484																																																																																																																																		
		Общий напор, м																																																																																																																																												
		Q																																																																																																																																												
		l/min																																																																																																																																												
		0	30	40	50	60	70	80	90	100	100	110	110	120	120	130	130	140	140	150	150	160	160																																																																																																																							
65-100/2	9	12,5	33	30	29	28	27	25	23	21	18	14	65-100/3	15	20	49,5	45	43,5	42	40,5	37,5	34,5	31,5	27	21	65-100/4	18,5	25	66	60	58	56	54	50	46	42	36	28	65-100/5	22	30	82,5	75	72,5	70	67,5	62,5	57,5	52,5	45	35	65-100/6	30	40	99	90	87	84	81	75	69	63	54	42	65-100/7	30	40	115,5	105	101,5	98	94,5	87,5	80,5	73,5	63	49	65-100/8	37	50	132	120	116	112	108	100	92	84	72	56	65-100/9	37	50	148,5	135	130,5	126	121,5	112,5	103,5	94,5	81	63	65-100/10	45	60	165	150	145	140	135	125	115	105	90	70	65-100/11	45	60	181,5	165	159,5	154	148,5	137,5	126,5	115,5	99	77	65-100/12	55	75	198	180	174	168	162	150	138	126	108	84
NPSHr [m]		-																																																																																																																																												

≈ 3000 об/мин

Тип	Э/дв.		U.S.g.p.m.																																																																																																					
			Q																																																																																																					
			0	264	308	352	396	440	484	528	572	616	660	704																																																																																										
		Общий напор, м																																																																																																						
		Q																																																																																																						
		l/min																																																																																																						
		0	1000	1167	1333	1500	1667	1833	2000	2167	2333	2500	2667																																																																																											
65-100/2	75	100	136	126	122	120	118	116	113	111	109	104	100	96	65-100/3	90	125	204	189	183	180	177	174	169,5	166,5	163,5	156	150	144	65-100/4	132	180	272	252	244	240	236	232	226	222	218	208	200	192	65-100/5	160	220	340	315	305	300	295	290	282,5	277,5	272,5	260	250	240	65-100/6	200	270	408	378	366	360	354	348	339	333	327	312	300	288	65-100/7R	250	340	476	441	427	420	413	406	395,5	388,5	381,5	364	350	336	65-100/8R	250	340	544	504	488	480	472	464	452	444	436	416	400	384
NPSHr [m]		-																																																																																																						

Серия 80-125

≈ 1500 об/мин

Тип	Э/дв.		U.S.g.p.m.																																																																																																																																			
			Q																																																																																																																																			
			0	176	220	264	308	352	396	440	484	528	572	638																																																																																																																								
		Общий напор, м																																																																																																																																				
		Q																																																																																																																																				
		l/min																																																																																																																																				
		0	40	50	60	70	80	90	100	110	120	130	145																																																																																																																									
80-125/2	15	20	40	38	37	36	35	33,5	32	30	28	25,5	22,5	17,5	80-125/3	18,5	25	60	57	55,5	54	52,5	50,5	48	45	42	38	34	26	80-125/4	30	40	80	76	74,5	72	70	67	64	60,5	56	51	45	35	80-125/5	37	50	100	95	93	90	87,5	84	80	75,5	70	63,5	56,5	43,5	80-125/6	37	50	120	114	111,5	108	105	101	96	90,5	84	76	68	52	80-125/7	45	60	140	133	130	126	122,5	117,5	112	105,5	98	89	79	61	80-125/8	55	75	160	152	149	144	140	134,5	128	121	112	102	90,5	69,5	80-125/9	75	100	189	180	176,5	171	166,5	160,5	153	145	135	123,5	111	87,5	80-125/10	75	100	210	200	196	190	185	178	170	161	150	137	123	97
NPSHr [m]		-																																																																																																																																				

≈ 3000 об/мин

Тип	Э/дв.		U.S.g.p.m.																																																																		
			Q																																																																		
			0	440	528	616	704	792	880	968	1012																																																										
		Общий напор, м																																																																			
		Q																																																																			
		l/min																																																																			
		0	100	120	140	160	180	200	220	230																																																											
80-125/2	110	150	161	152	150	144	138	130	120	110	95	80-125/3	160	220	242	228	225	216	207	197,5	187,5	175,5	168	80-125/4	200	270	322,5	304	300	288	276	263,5	250	234	80-125/5	250	340	403,5	380	375	360	345	329	312,5	292,5	80-125/6R	315	430	484	456	450	432	414	395	375	351	336	80-125/7R	400	540	564,5	532	525	504	483	464	437,5	409,5	392
NPSHr [m]		-																																																																			

New



TMBX 65



TMZ 80-125



Серия 100-150

≈ 1500 об/мин

Тип	Э/дв. kW HP		U.S.g.p.m.												
			Q												
			0	264	352	440	528	616	660	704	792	837	880	925	
			m ³ /h												
			l/min												
Общий напор, м															
100-150/2	30	40	H (m)	56	52	51	50	48	47	46	45	42	40	38	36
100-150/3	45	60		84	78	76,5	75	72	70,5	69	67,5	63	60	57	54
100-150/4	55	75		112	104	102	100	96	94	92	90	84	80		
100-150/5	75	100		140	130	127,5	125	120	117,5	115	112,5	105	100	95	90
100-150/6	90	125		168	156	153	150	144	141	138	135	126	120	114	108
100-150/7	110	150		196	182	178,5	175	168	164,5	161	157,5	147	140	133	126
100-150/8	132	180		224	208	204	200	192	188	184	180	168	160	152	144
100-150/9	132	180		252	234	229,5	225	216	211,5	207	202,5	189	180	171	
100-150/10	160	220		280	260	255	250	240	235	230	225	210	200	190	180
NPSHr [m]					-	1,5	1,6	1,9	2	2,6	3	3,3	4,5	5,2	6,1

≈ 3000 об/мин

Тип	Э/дв. kW HP		U.S.g.p.m.											
			Q											
			0	704	792	880	968	1057	1145	1233	1321	1365		
			m ³ /h											
			l/min											
Общий напор, м														
100-150/2	200	270	H (m)	214	204	201	198	194	190	184	174	155	140	
100-150/3	280	380		321	306	301,5	297	291	285	276	261	232,5	210	
100-150/4	375	510		428	408	402	396	388	380	368	348	310	280	
100-150/5R	500	680		535	510	502,5	495	485	475	460	435	387,5	350	
100-150/6R	560	760		642	612	603	594	582	570	552	522	465	420	
NPSHr [m]					-	4	4,3	4,8	5,2	5,6	6,2	6,8	7,3	7,8

Серия 125-200

≈ 1500 об/мин

Тип	Э/дв. kW HP		U.S.g.p.m.											
			Q											
			0	528	616	704	792	880	968	1100	1188	1320		
			m ³ /h											
			l/min											
Общий напор, м														
125-200/2	55	75	H (m)	81,5	70,5	69	67	65	63	61	58,5	56		
125-200/3	90	125		122,5	105,5	103	100,5	97,5	94,5	91,5	88	84	74	
125-200/4	110	150		163,5	140,5	137,5	134,5	130	126	122	117	112		
125-200/5	160	220		204,5	176	172	168	162,5	157,5	152,5	146,5	140	123	
125-200/6	200	270		245	211	206,5	201,5	195	189	183	175,5	168	147,5	
125-200/7	200	270		286	246	241	235	227,5	220,5	213,5	205	196	172	
125-200/8	250	340		327	281,5	275	268,5	260,5	252,5	244,5	234	224	197	
NPSHr [m]					-	1,1	1,4	1,6	1,8	2,2	2,5	4	5,5	7,7

Серия 150-200

≈ 1500 об/мин

Тип	Э/дв. kW HP		U.S.g.p.m.											
			Q											
			0	704	880	1056	1232	1320	1408	1584	1760	1870		
			m ³ /h											
			l/min											
Общий напор, м														
150-200/2	110	150	H (m)	104	95	93	90,5	86	83,5	81,5	76	71,5	65	
150-200/3	160	220		156	142,5	139,5	136	129	125,5	122,5	114	107,5		
150-200/4	250	340		208	190	186	181	171,5	167	163,5	151,5	143,3	130	
150-200/5	315	430		260	237,5	232,5	226,5	214,5	209	204	189,5	179	162,5	
150-200/6	355	480		311	285	279	272	257,5	251	245	227,5	215	195	
NPSHr [m]					-	1,9	2,2	2,5	2,8	2,9	3,3	4,4	7,5	8,3

Серия 200-250

≈ 1500 об/мин

Тип	Э/дв. kW HP		U.S.g.p.m.											
			Q											
			0	1320	1650	1980	2420	2750	3080	3300	3520	3740		
			m ³ /h											
			l/min											
Общий напор, м														
200-250/2	355	480	H (m)	164	148	145	143	138	132	126,5	123	117,5	101	
200-250/3	560	760		246	222	217,5	214,5	207	198	189,5	184,5	176	151,5	
200-250/4	710	970		328	296	290	285,5	276,5	264	253	246	235	202	
NPSHr [m]				-	3,8	4,2	4,4	5,2	5,7	7,4	8,3	9,5	10,5	

New

Насосы двустороннего входа



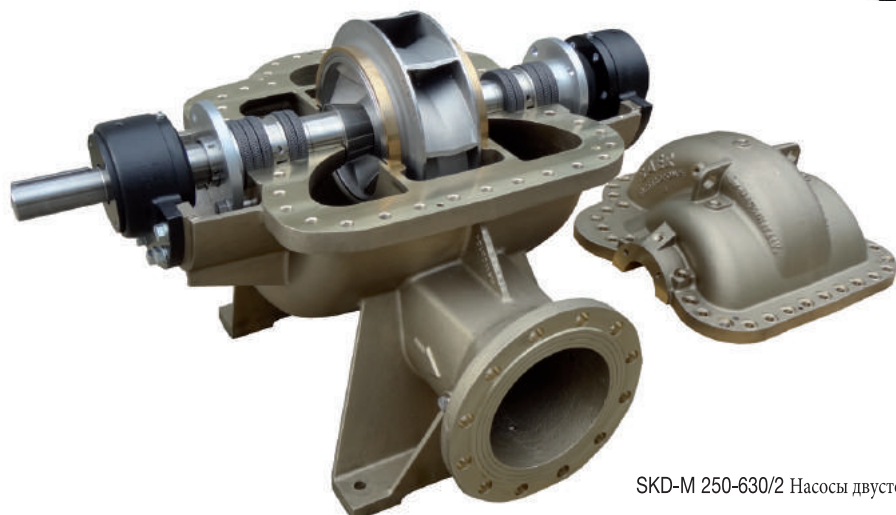
Серия - SKD



SKD 250-560 стандартная версия



Многоступенчатый насос двустороннего входа SKD 250-630/2



SKD-M 250-630/2 Насосы двустороннего входа никель, алюминий, бронза (материал по запросу)



Насосы двустороннего входа



Серия SKD

≈ 2950 об/мин

Тип	Q m³/h	H m	P kW	DNA	DNM
SKD 125-270	250÷675	102÷68	200	200	125
SKD 125-335	350÷750	160÷94	315	200	125

≈ 1450 об/мин

Тип	Q m³/h	H m	P kW	DNA	DNM
SKD 125-270	125÷340	26÷17	30	200	125
SKD 125-335	175÷375	40÷24	37	200	125
SKD 150-400	200÷490	58÷38	75	200	150
SKD 200-315	400÷1100	35÷20	90	300	200
SKD 200-400	400÷1100	52÷40	160	250	200
SKD 200-630	400÷1075	136÷97	450	250	200
SKD 250-400	600÷1380	48÷31	160	350	250
SKD 250-450	600÷1560	68÷44	280	300	250
SKD 250-560	700÷1350	110÷85	400	300	250
SKD 250-630	600÷1400	132÷105	560	300	250
SKD 250-630/2	600÷1400	280÷200	1200	300	250
SKD 250-750	650÷1800	205÷145	1000	300	250
SKD 300-500	1800÷3600	64÷42	560	400	300

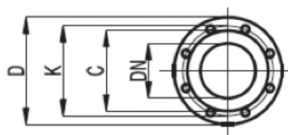
≈ 960 об/мин

Тип	Q m³/h	H m	P kW	DNA	DNM
SKD 500-550A	2200÷4000	40÷33	450	600	500

≈ 740 об/мин

Тип	Q m³/h	H m	P kW	DNA	DNM
SKD 500-550A	2000÷4000	21÷8	200	600	500
SKD 500-550B	2000÷4000	18÷6	200	600	500

DNA: номинальный диаметр фланца на всасе DNМ: номинальный диаметр фланца на выходе [UNI-EN 1092-2]



DN mm	D mm	K mm	C mm	ОТВЕРСТИЕ		PN Bar
				Ø mm	n°	
125	250	210	184	19	4	16
150	285	240	212	23	8	16
200	340	295	266	23	12	16
	360	310	274	28	12	25
250	405	355	319	28	12	16
	425	370	330	31	12	25
	450	385	345	34	12	40
300	460	410	370	28	12	16
350	520	470	429	28	16	16
400	580	525	480	31	16	16
500	670	620	585	28	20	10
600	780	725	682	31	20	10

New



Одноступенчатые насосы с патрубками в линию

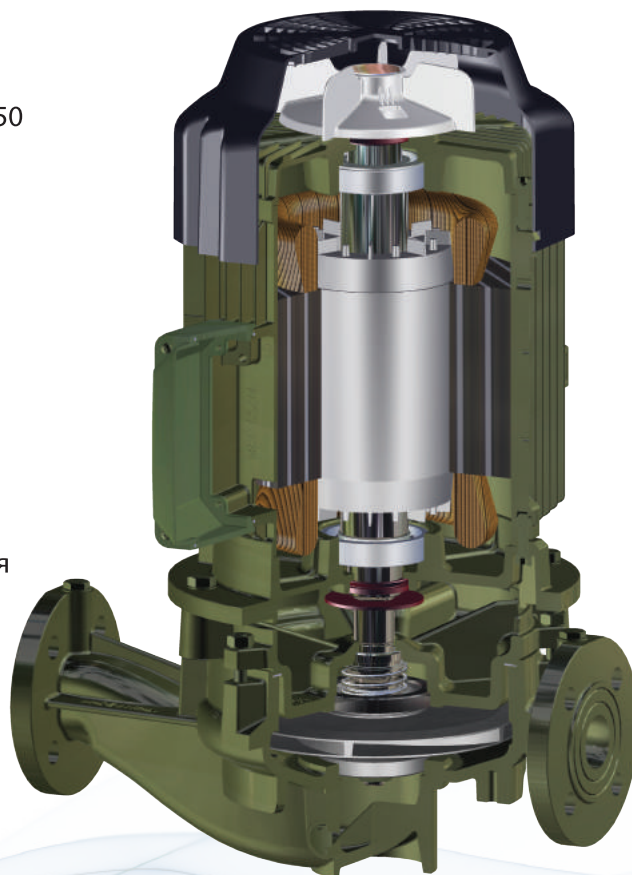
Серия - L

ПРЕИМУЩЕСТВА

Изготовлен из прочного чугуна с шаровидным графитом, предназначен для температур до 140° С. Вал из нержавеющей стали как стандарт. Блочная конструкция для экономии места и снижения уровня шума. Фланец PN 25 до DN 50 и PN 16 от DN 65 до DN150. Рабочее давление 16 бар.

ДОСТИЖЕНИЯ

Компактная конструкция для простой установки в линию и снижения габаритных размеров. Широкий ассортимент для удовлетворения любых потребностей: 27 типов, размеров от DN 32 до DN 150, от 0,37 до 75 кВт, 50 и 60 Гц, 2 и 4 полюса.



ЭНЕРГОСБЕРЕЖЕНИЕ

ErP совместимость для сокращения эксплуатационных расходов. Моторы класса энергоэффективности IE2 и IE3, версии со встроенным частотным преобразователем до 15 кВт. Высокая производительность CFD гидравлическая конструкция с MEI > 0,7 для большинства моделей. Оптимизированная геометрия позволяет избежать турбулентности и повысить энергетическую эффективность.

НАДЁЖНОСТЬ

Широкий выбор материалов и торцевых уплотнений для различного применения (отопление, охлаждение, водоснабжение и т. д....). Рабочее колесо из чугуна, морской бронзы и нержавеющей стали AISI316.

New

CE

Одноступенчатые насосы с патрубками в линию

Серия - L

1450 1/ мин

2900 1/ мин



Тип	Q(m ³ /h)	H(m)	Тип	Q(m ³ /h)	H(m)
L32-125S	5÷13	6÷3	L32-125S	10÷25	25÷14
L32-160S	5÷13	9÷6	L32-160S	10÷25	37÷27
L32-200	5÷15	15÷10	L32-200	10÷30	60÷40
L32-250	5÷30	21÷14	L32-250	10÷50	90÷68
L40-125S	10÷30	6,5÷2	L40-125S	15÷50	27÷16
L40-160N	10÷25	9÷5	L40-160N	15÷45	38÷24
L40-200N	8÷22	14÷11	L40-200N	15÷50	55÷39
L40-250N	10÷35	20÷7	L40-250N	15÷60	82÷46
L50-125	10÷30	6÷4	L50-125	20÷60	23÷18
L50-160N	15÷35	9÷7	L50-160N	30÷80	37÷26
L50-200S	15÷45	14÷10	L50-200S	30÷90	57÷33
L50-250N	15÷40	22÷17	L50-250N	30÷80	88÷70
L65-125S	20÷60	6÷4	L65-125S	40÷130	24÷13
L65-160	25÷65	10÷6	L65-160	50÷130	39÷28
L65-200N	25÷80	15÷11	L65-200N	50÷150	60÷48
L65-250N	25÷80	22÷16	L65-250N	50÷130	88÷77
L80-160	30÷80	9÷7	L80-160	90÷170	36÷29
L80-200	50÷100	13÷11	L80-200	100÷240	52÷38
L80-250	60÷140	23÷18	L100-200	140÷320	58÷35
L80-315	70÷170	34÷26			
L100-200	80÷180	14÷9			
L100-250	100÷220	23÷12			
L100-315	120÷290	35÷20			
L125-250	150÷350	22÷10			
L125-315	150÷400	37÷22			
L150-315	250÷550	36÷20			
L150-400	250÷580	58÷35			



Вертикальные моноблочные насосы

Серия
MBS
MBS-H
MBS-L

MBS MBS-H MBS-L	P		230 V 1 ~		400 V 3 ~	Q	H										
	kW	HP	In (A)	C (μF)	In (A)		U.S.g.p.m.	0	2	5	7	10	13	15	18	25,7	27
							m³/h	0	0,6	1,2	1,8	2,4	3	3,6	4,2	6	6,3
Y/4	0,75	1	7,0	25	2,2	l/min	0	10	20	30	40	50	60	70	100	105	
Y/5	0,9	1,2	7,8	31,5	2,5	H (m)	50	48	45,5	43	40	37,5	32,5	28	14	12	
Y/6	1,1	1,5	8,6	31,5	3,0		64	61,5	59	56	53,5	49,5	45	39,5	20	16,5	
Y/7	1,5	2,0	9,2	40	3,6		80	77	75	71,5	68	63	58	50	26,5	21	
							94,5	91,5	88,5	85	81	75,5	69,5	62,5	33	28	



MBS

MBS MBS-H MBS-L	P ₂		230 V 1 ~		400 V 3 ~	Q	H										
	kW	HP	In (A)	C (μF)	In (A)		U.S.g.p.m.	0	2	5	7	10	13	15	18	21	22
							m³/h	0	0,6	1,2	1,8	2,4	3	3,6	4,2	4,8	5,2
A/3	0,75	1,0	5,5	25	1,9	l/min	0	10	20	30	40	50	60	70	80	86	
A/4	1,0	1,36	7,0	31,5	2,3	H (m)	45	44,5	44	42	39,5	35,5	31,5	26	20,3	16	
A/5	1,1	1,5	8,0	31,5	2,6		60	59	58	55	51	47,5	42	33	27	22,5	
A/6	1,2	1,6	8,7	40	3,0		75,5	75	73	70,5	66	60	52,5	43,5	35	29	
							91	90	88	85	80,5	72	64	53,5	42,5	34,5	



MBS-H

MBS MBS-H MBS-L	P ₂		230 V 1 ~		400 V 3 ~	Q	H								
	kW	HP	In (A)	C (μF)	In (A)		U.S.g.p.m.	0	5	10	15	21	31,5	36,4	39
							m³/h	0	1,2	2,4	3,6	4,8	7,2	8,4	9
Y/4	0,75	1	7,0	25	2,2	l/min	0	20	40	60	80	120	140	150	
Y/5	0,9	1,2	7,8	31,5	2,5	H (m)	41	39,5	38	35,5	32,5	23	16,5	12	
Y/6	1,1	1,5	8,6	31,5	3,0		56	53	50	47	43,5	32	24	19	
Y/7	1,5	2,0	9,8	50	3,7		69	64	61	57	53	38	29	20	
	2,2	3,0	15,0	60	5,0		96	92	86,5	81,5	75,5	55	39	30	



MBS-L

MBS MBS-H MBS-L	P ₂		230 V 1 ~		400 V 3 ~	Q	H							
	kW	HP	In (A)	C (μF)	In (A)		U.S.g.p.m.	0	13	26	39	52	65	78
							m³/h	0	3	6	9	12	15	18
C/3	1,5	2	9,5	40	3,2	l/min	0 <td>50</td> <td>100</td> <td>150</td> <td>200</td> <td>250</td> <td>300</td>	50	100	150	200	250	300	
C/5	2,2	3	14,4	60	5,3	H (m)	38	38	35,5	31,5	25	16,5	7	
C/6	2,8	3,8	17,3	70	6,0		66	65	62	55,5	45	32	15	
C/7	3,3	4,5	20,0	80+100	7,2		77	76,5	73	65,5	52,5	37,5	19,5	
C/9	4,0	5,5	-	-	9,1		89,5	89	85	74	59	42,5	20,5	
							113	112	108	92,5	80	56	27,5	



Вертикальные многоступенчатые насосы

Серия
MK32/R
MK32



MK32

Тип	P2		230V	400V	U.S.g.p.m. Q	0	4,5	9	13	18	22	26,5	28,5
	•		3~	3~		m³/h	1	2	3	4	5	6	6,5
	kW	HP	In (A)	In (A)		l/min	17	33	50	67	83	100	108
MK32/R4	0,75	1	4,3	2,5	H (m)	34	33	31,5	29	25	21,5	16,5	
MK32/R5	1,1	1,5	4,8	2,8		42,5	41	39	36	32	27	21	
MK32/R6	1,1	1,5	5,2	3		51	49,5	47	43	38	32,5	25	
MK32/R7	1,1	1,5	5,5	3,2		59,5	57	54	50	44	38	29	
MK32/R8	1,5	2	6,1	3,5		68	65,5	62,5	58	51	44	33,5	
MK32/R9	1,5	2	6,4	3,7		76,5	73,5	70	65	58	49,5	37,5	
MK32/R10	2,2	3	6,6	3,8		91	86	81	75	67	59	49	42
MK32/R11	2,2	3	8,3	4,8		100	95	89	83	74	64,5	53,5	47
MK32/R12	2,2	3	8,7	5		109	104	97	90,5	81	70	58,5	51
MK32/R13	2,2	3	9,0	5,2		118	112	105	98	87,5	76	63	55,5
MK32/R14	3	4	10,4	6		127	122	113	106	94,5	82,5	68,5	60
MK32/R15	3	4	10,7	6,2		136	130	122	114	101	88,5	73,5	64
MK32/R16	3	4	11,2	6,5		145	139	129	121	108	94	78	68
MK32/R17	3	4	11,9	6,9		154,5	148	138	129	115	100	83	73
MK32/R18	4	5,5	12,6	7,3		163,5	156	146	136	122	106	88	77
MK32/R19	4	5,5	13,0	7,5		172	165	154	144	128	112	93	81,5
MK32/R20	4	5,5	13,3	7,7		182	173	162	151	135	118	98	85,5
MK32/R21	4	5,5	13,5	7,8		191	182	170	158	142	124	103	90
MK32/R22	4	5,5	13,8	8		200	191	178	167	149	129	107	94
MK32/R23	4	5,5	14,4	8,3		209	199	186	174	155	135	112	98
MK32/R24	5,5	7,5		9		218	208	194	181	162	141	117	103
MK32/R25	5,5	7,5		9,3		227	217	202	189	168	147	122	107



MK32 I

Тип	P2		230V	400V	U.S.g.p.m. Q	0	4,5	9	13	18	22	26,5	31	35,5
	•		3~	3~		m³/h	1	2	3	4	5	6	7	8
	kW	HP	In (A)	In (A)		l/min	17	33	50	67	83	100	117	133
MK32/4	0,75	1	4,5	2,6	H (m)	37	35,5	34	32	29,5	26,5	24	20	15,5
MK32/5	1,1	1,5	5,2	3		46,5	44,5	43	40,5	37,5	34	30	25	19,5
MK32/6	1,1	1,5	5,9	3,4		56	53	51	48	44,5	40,5	36	30	23
MK32/7	1,5	2	6,1	3,5		65	62	60	56	51,5	46,5	41	35	27
MK32/8	1,5	2	6,4	3,7		74	71	68	64	59	53,5	48	40	31
MK32/9	2,2	3	7,4	4,3		83,5	80	76	72	66,5	60,5	54	45	35
MK32/10	2,2	3	8,0	4,6		93	89	86	80,5	74,5	67,5	59	50	39
MK32/11	2,2	3	8,7	5		103	99	95,5	90	83,5	75,5	67	57	44
MK32/12	3	4	10,0	5,8		113	108	103	98	91	82,5	73	62	48
MK32/13	3	4	10,7	6,2		122	117	113	107	98,5	89,5	79	67,5	52
MK32/14	3	4	11,4	6,6		132	126	122	115	106	96,5	85	72,5	56
MK32/15	3	4	11,8	6,8		141	135	131	123	114	103,5	91,5	78	60
MK32/16	4	5,5	11,9	6,9		150	144	139	131	122	110	97,5	83	64
MK32/17	4	5,5	12,5	7,2		160	153	148	139	129	117	103,5	88	68
MK32/18	4	5,5	13,0	7,5		169	162	157	148	137	124	109,5	93,5	72
MK32/19	4	5,5	13,5	7,8		179	171	165	156	144	131	115,5	98,5	76
MK32/20	5,5	7,5		8,5		188	180	173	164	152	138	122	104	80
MK32/21	5,5	7,5		8,7		197	189	183	172	160	144,5	128	109	84
MK32/22	5,5	7,5		9		207	198	190	180	167	151,5	134	114	88
MK32/23	5,5	7,5		9,3		216	207	199	189	175	158,5	140	119,5	92
MK32/24	5,5	7,5		9,6		225	216	207	197	182	165,5	146	124,5	96
MK32/25	5,5	7,5		10,2		235	226	216	205	190	172	152	130	100



Многоступенчатые вертикальные насосы

Серия
MK40/R
MK40



MK40

Тип	P2		230V	400V	U.S.g.p.m. Q	0	18	22	31	40	44	48,5	53
	kW	HP	3~	3~		m³/h	4	5	7	9	10	11	12
			In (A)	In (A)		I/min	67	83	117	150	167	183	200
MK40/R5	1,5	2	7,3	4,2	H (m)	52,5	46,5	44	39,5	31,5	27	21	
MK40/R6	2,2	3	7,6	4,4		63	55,5	52,5	47	37,5	32	25,5	
MK40/R7	2,2	3	8,1	4,7		73,5	65	61,5	55,0	44	37,5	29,5	
MK40/R8	3	4	9,5	5,5		87	74	70	63	50	43	34	
MK40/R9	3	4	10,4	6		94,5	83,5	79	71	56,5	48,5	38	
MK40/R10	3	4	11,2	6,5		105	95	91	81	66,5	56,5	45,5	34
MK40/R11	4	5,5	13,0	7,5		115	104	99,5	89	74	63,5	51	38,5
MK40/R12	4	5,5	13,8	8		126	112,5	108,5	97	80	70	55	42
MK40/R13	4	5,5	14,7	8,5		136,5	123,5	118	105	87,5	76	59	45,5
MK40/R14	5,5	7,5		9,4		147	133	127	115	95	82	6	49
MK40/R15	5,5	7,5		9,8		157	143	136	121,5	103,5	87	67,5	52,5
MK40/R16	5,5	7,5		10,8		168	152	147	129	110	92,5	72	56
MK40/R17	5,5	7,5		11,3		178,5	161,5	156	137,5	117	98,5	76,5	59,5
MK40/R18	5,5	7,5		11,8		189	171	165,5	145,5	124	104	81	63
MK40/R19	7,5	10		12,6		199	180,5	174,5	153,5	131	110	85,5	66,5
MK40/R20	7,5	10		13,2		210	190	182	162,5	136,5	116,5	90	70
MK40/R21	7,5	10		13,7		219,5	199,5	191,5	171,5	143,5	122	96	73,5
MK40/R22	7,5	10		14,2		231	209	201	180	151,5	128,5	99	77



MKX40

Тип	P2		230V	400V	U.S.g.p.m. Q	0	18	22	31	40	48,5	57	66
	kW	HP	3~	3~		m³/h	4	5	7	9	11	13	15
			In (A)	In (A)		I/min	67	83	117	150	183	217	250
MK40/5	1,5	2	6,6	3,8	H (m)	52,5	47,0	45,5	41,5	35,0	26,5	18,0	
MK40/6	2,2	3	8,0	4,6		63,0	56,0	54,5	49,5	42,0	32,0	21,5	
MK40/7	2,2	3	9,2	5,3		73,5	65,5	63,5	58,0	49,0	37,0	25,0	
MK40/8	3	4	11,2	6,5		84,0	75,0	72,5	66,0	56,0	42,5	28,5	
MK40/9	3	4	11,9	6,9		96,7	88,3	85,7	78,4	66,6	52,6	34,9	
MK40/10	4	5,5	12,3	7,1		107,0	98,6	95,8	87,9	76,9	60,2	38,8	15,9
MK40/11	4	5,5	14,4	8,3		117,7	108,5	105,4	96,7	84,6	66,2	42,7	17,5
MK40/12	4	5,5	14,7	8,5		127,5	118,0	115,0	105,0	91,7	73,8	46,6	20,0
MK40/13	5,5	7,5		9,8		139,1	128,2	124,5	114,3	100,0	78,3	50,4	20,7
MK40/14	5,5	7,5		10,8		149,8	138,0	134,1	123,1	107,7	84,3	54,3	22,3
MK40/15	5,5	7,5		11,5		160,5	147,9	143,7	131,9	115,4	90,3	58,2	23,9
MK40/16	5,5	7,5		11,8		170,0	158,0	154,7	142,4	124,7	99,7	61,6	31,8
MK40/17	7,5	10		12,2		181,9	167,6	162,9	149,4	130,7	102,3	66,0	27,0
MK40/18	7,5	10		12,8		192,6	177,5	172,4	158,2	138,4	108,4	69,8	28,6
MK40/19	7,5	10		13,5		203,3	187,3	182,0	167,0	146,1	114,4	73,7	30,2
MK40/20	7,5	10		13,8		214,0	197,2	191,6	175,8	153,8	120,4	77,6	31,8
MK40/21	7,5	10		14,7		224,0	206,0	200,0	185,0	158,0	126,0	80,4	27,1
MK40/22	9,2	12,5		15,6		235,4	216,9	210,8	193,4	169,2	132,4	85,4	35,0

Многоступенчатые вертикальные насосы

Серия
MK50

Тип	P2		230V	400V	U.S.g.p.m. Q	0	26,5	35	44	53	70	88	105,6
	kW	HP	3~	3~		m³/h	6	8	10	12	16	20	24
			In (A)	In (A)		l/min	100	133	167	200	267	333	400
МК50/3	3	4	14	8,1	H (m)	55	52	51	50	48	42,5	34	22
МК50/4	4	5,5	14,7	8,5		73	69	68	67	64,5	57	46	30
МК50/5	5,5	7,5		10,2		92	87	86	84	81	71,5	57	38
МК50/6	7,5	10		13,6		110	104	103	100	97	85,5	69	45,5
МК50/7	7,5	10		14,1		129	121	120	117	113	100	80	52
МК50/8	9,2	12,5		15,5		150	144	142	134	129	113,5	89,5	57,5
МК50/9	9,2	12,5		17,2		170	161	158	152	147	129	101	65
МК50/10	11	15		19,2		188	180	178	168	162	142	112	72
МК50/11	11	15		20		206	198	195	184	178	156	123	79
МК50/12	15	20		22,5		225	216	213	201	194	170	134	86
МК50/13	15	20		23,7		244	234	231	218	210	184	145	93
МК50/14	15	20		25,4		263	252	249	235	226	198	157	101

Серия
MK65/R
MK65

Тип	P2		400V	U.S.g.p.m. Q	0	44	66	88	110	132	154	176
	kW	HP	3~		m³/h	10	15	20	25	30	35	40
			In (A)		l/min	167	250	333	417	500	583	667
МК65/R3	5,5	7,5	11,2	H (m)	74	67	62	57	50	40	30	18
МК65/R4	7,5	10	12,8		98	89	83	76	66	53	40	24
МК65/R5	9,2	12,5	15		123	112	104	95	83	66	50	30
МК65/R8	15	20	26,3		197	179	166	152	133	106	80	48
МК65/R10	18,5	25	33,2		250	224	207	187	158	125	100	60
МК65/R12	22	30	40,6		300	269	249	224	189	150	120	72
МК65/R14	26	35	47,5		350	313	289	261	221	175	140	84





МКХ65

Тип	P2		400V	U.S.g.p.m. Q	0	44	66	88	110	132	154	176
	kW	HP	3~		m³/h	10	15	20	25	30	35	40
			In (A)		l/min	167	250	333	417	500	583	667
МК65/3	7,5	10	12,8	H (m)	81	73	70	64	58	48	37	26
МК65/4	9,2	12,5	14,8		105	96	90	84	73	60	46	32
МК65/5	11	15	18,5		132	120	113	105	91	75	57	40
МК65/6	11	15	22,8		158	144	135	126	108	90	69	48
МК65/7	15	20	26,1		184	168	157	147	126	105	80	56
МК65/8	18,5	25	31,3		210	192	180	168	144	120	92	64
МК65/9	18,5	25	33,2		237	216	202	189	162	135	103	72
МК65/10	22	30	38,5		263	240	225	210	180	151	115	80
МК65/11	22	30	41,5		289	264	248	229	201	167	126	88
МК65/12	26	35	44,2		316	289	271	250	220	182	139	95
МК65/13	26	35	47,5		342	312	292	270	238	196	149	104
МК65/14	30	40	51,8		368	336	315	291	256	211	161	112
МК65/15	30	40	54,5		394	360	337	312	274	226	172	120

Станции повышения давления с горизонтальными насосами

Тип	Максим. расход м ³ /h	Максим. напор m	Мощность kW	
TB2-M	20	92	2 x 2,2	
TB2-M INOX	20	63	2 x 2,2	
TB2-FC20	10	46	2 x 0,75	
TB2-FC25	20	70	2 x 1,1	
TB2-FC30	36	96	2 x 7,5	
TB2-OP32R	13	100	2 x 2,2	
TB2-OP32	16	101	2 x 2,2	
TB2-OP40R	22	73	2 x 2,2	
TB2-OP40	28	65	2 x 2,2	
TB2-OP65	80	162	2 x 11	
TB2-IR32	70	94	2 x 17	
TB2-IR40	140	98	2 x 22	
TB2-IR50	200	101	2 x 30	

Станции повышения давления с вертикальными насосами

Тип	Максим. расход м ³ /h	Максим. напор m	Мощность kW	
TB2-MBSH-X	8,4	88	2 x 1,1	
TB2-MBSH-A	10,4	91	2 x 1,2	
TB2-MBSH-Y	12,6	95	2 x 1,5	
TB2-MBSH-B	18	96	2 x 2,2	
TB2-MBSH-C	36	113	2 x 4	
TB2-MK32R	13	227	2 x 5,5	
TB2-MK32	16	235	2 x 5,5	
TB2-MK40R	24	231	2 x 5,5	
TB2-MK40	30	239	2 x 9,2	
TB2-MK65R	80	350	2 x 26	
TB2-MK65	80	390	2 x 30	
TB2-CWM201-A	100	331	2 x 37	
TB2-CWM201-B	160	182	2 x 37	
TB2-CWM201-C	220	168	2 x 37	

New

Компактная станция повышения давления

Серия T-ONE

Стандартная версия

Тип	Двигатель		Q	U.S.g.p.m.													
				H													
				0	6,5	9	13	18,5	22	26,5	33	39,5	44	57	66		
kW HP		m³/h															
		l/min															
		(m)															
T1-96 A5	0,55	0,75		47	40	38	32	21									
T1-96 A7	0,75	1		65	56	53	44	29									
T1-96 X5	0,55	0,75		47	43	41	39	34	28	20							
T1-96 X7	0,75	1		66	60	57	54	48	39	28							
T1-96 B4	0,75	1		39		36	35	33	30	26	16						
T1-96 B6	1,1	1,5		59		55	52	50	45	39	24						
T1-96 C5	0,75	1		46			42	39	36	32	24	14	10				
T1-96 C7	1,1	1,5		64			60	35	50	44	33	19,5	14				
T1-96 DA4	1,1	1,5		38						34	31	28	26	16			
T1-96 DA5	1,5	2		48						43	39	35	32,5	20	10		



* Специальная версия по запросу

Тип	Двигатель		Q	U.S.g.p.m.									
				H									
				0	9	15,5	21	24	26,5	35	44		
kW HP		m³/h											
		l/min											
		(m)											
T1+ 96 A5	1,1	1,5		77	63	49	18						
T1+ 96 A7	1,5	2		110	91	72	45	17					
T1+ 96 B4	1,5	2		65		63	58	55	51	36	14		



Модульная система: расширяемая до 8 элементов в параллели

ООО «345 НАСОСНАЯ ТОРГОВАЯ КОМПАНИЯ»



ООО «345 НТК»

143900, Россия, Московская область, г. Балашиха,
Западная промзона, ш. Энтузиастов, 7
Тел.: +7 495 120-20-06
e-mail: mail@345ntk.ru www.345ntk.ru